

# FALCON MJ Pulse/M-Bus modul

Vysoká kvalita a flexibilita v prenose údajov

- Komunikačný modul k vodomeroch ELSTER M100i a M120i
- M-Bus spĺňa požiadavky normy EN13757



## Charakteristika modulu

Typ	kombinovaný impulzný a M-Busový modul
Trieda ochrany	IP 68
Kábel	LiYY 5 x 0,14
Batéria	3,6V lítium
Napájanie	prostredníctvom M-Busu s automatickým prepojením na batériu pri jeho výpadku
M-Bus pripojenie	1 pripojenie
Životnosť batérie	15 rokov (pri teplote prostredia 25°C)
Snímanie	indukčné s 3 cievkami, nereaktívne
Farba	šedá
Pracovná teplota prostredia	od -15°C do +65°C
Skladovacia teplota prostredia	od -20°C do +70°C
Štandardné nastavenie	1 impulz/1 liter; dĺžka impulzu = 100 ms

## M-Busový modul

Protokol	M-Bus vyhovuje norme EN13757 OMS kontabilné
Prenosová rýchlosť	300, 2400, 9600 bit/s
Druhá adresa	posledných 8 číslic sériového čísla
Prvá adresa	nastaviteľná
Výrobné ID	ELR
Farby vodičov M-Busu	zelená/žltá; ochrana proti prepólovaniu

## Impulzný modul

Impulzné výstupy	nastaviteľné: 1/1, 1/10, 1/100, 1/1000
Dĺžka impulzu	nastaviteľná, od 10 do 500 ms
Pripojenie	30V DC, max 30mA
Impulzy	kompenzácia vodičov
Poruchové hlásenia	prostredníctvom vodiča
Farby vodičov	biely (+), hnedý (-), červený (poruchové hlásenie)

# FALCON MJ Pulse/M-Bus modul Technické parametre

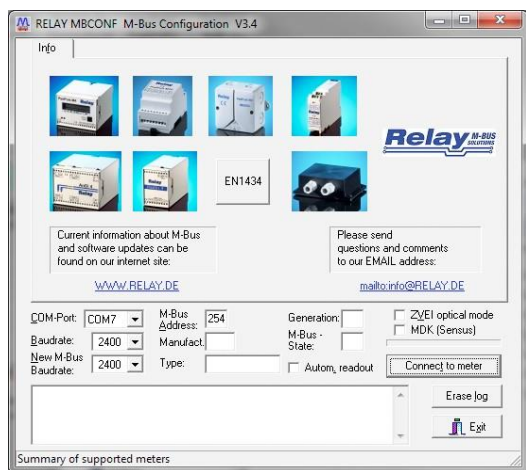
## M-Busový modul používa krátke správy na:

- aktuálny stav vodomera
- aktuálny čas a dátum
- celkový objem spätného toku
- dátum ročného odpočtu (predvolené 01.01)
- aktuálny prietok
- maximálny mesačný odber s dátumom
- archív hlásení
- poruchové hlásenia (pri odstránení a magnetickom podvode)



## Konfigurácia modulu

Konfigurácia parametrov M-Busu a nastavenie impulzného výstupu je možné pomocou softvérového nástroja MBConf \* pri ktorom je potrebné pripojenie M-Busu s modulom.

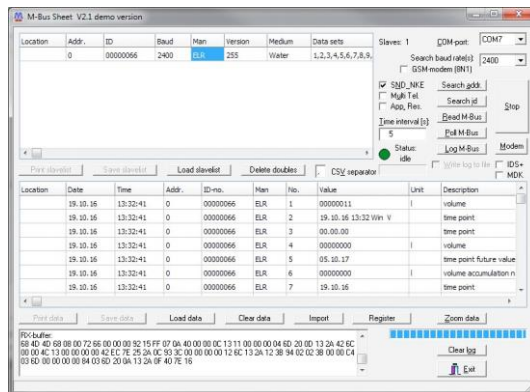


## M-Busový modul a dlhé správy:

- rovnaké ako pri krátkych správach
- stav vodomera za posledných 13 mesiacov
- maximálny mesačný odber s dátumom za posledných 13 mesiacov

Odčítanie je možné pomocou štandardného softvéru M-Bus. Odporúčame nástroj MBSheet od spoločnosti Relay.\*

\*Relay GmbH, www.relay.de/en, demo verziu je možné stiahnuť zadarmo



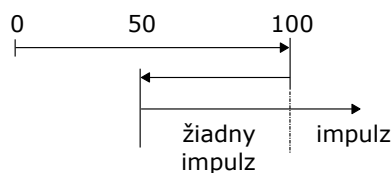
## Konfigurácia impulzov

Veľkosť impulzu sa konfiguruje nasledovne: 1 impulz/1 liter, 1 impulz/10 litrov, 1 impulz/100 litrov a 1 impulz/1000 litrov.

Dĺžka impulzu môže byť nastavená od 10 do 500 ms.

Štandardné nastavenie je 1 impulz/1 liter, dĺžka impulzu 100 ms.

Počas spätného toku sa impulzy nezaznamenávajú. Po obnovení prietoku sa najskôr vymažú hodnoty impulzov uložené v pamäti. Tento proces vedie k tomu, že hodnoty sú v súlade s aktuálnym stavom vodomera.



## Rozmery

H	výška modulu	mm	25
L	dĺžka kábla	m	3



## MAHRLO s.r.o.

Sídlo: Halalovka  
 2329/24, 911 08 Trenčín  
 Prevádzka: L. Podjavskej  
 535/11, 916 01 Stará Turá  
 mob.: +421 (0) 905404918  
 tel.: +421 32 776 0362  
 web: [www.mahrlo.sk](http://www.mahrlo.sk)