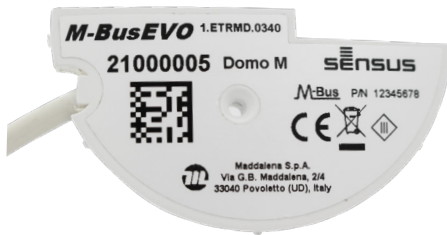


## Komunikačný modul Domo M M-Bus

### Pre jednovtokové vodomery DomoJet a viacvtokové vodomery DomoMUK



Najmodernejší vstavaný optický snímač deteguje otáčky ručičky s indikáciou litrov. Zisťuje tiež smer prúdenia vody.

Počas prevádzky je modul napájaný zo siete M-Bus. Keď je odpojený od siete, je napájaný vstavanou batériou.

Po namontovaní a zaplombovaní modulu na vodomere pomocou dodanej súpravy sa aktivuje automaticky po pripojení káblov k sieti M-Bus alebo pri konfigurácii prostredníctvom jednotky MICROMASTER alebo ľubovoľnej jednotky master M-Bus. Na zmenu továrenskej konfigurácie alebo zladenie odpočtu s vodomerom možno použiť softvér MiniCom 3 a odčítavací softvér Doko CS. Na komunikáciu je nutný prevodník logických úrovní kompatibilný so zbernicou M-Bus, napr. z radu Sensus CMeX.

Modul prenáša prostredníctvom zbernice M-Bus aktuálny odpočet a ďalšie informácie, ako je periodický odpočet, 13 historických meraní, objem spätného prietoku, alarm spätného prietoku a priesaku.

# Komunikačný modul Domo M M-Bus

## Pre jednovtokové vodomery DomoJet a viacvtokové vodomery DomoMUK

### TECHNICKÉ ŠPECIFIKÁCIE

Pulzný faktor	1 impulz = 1 liter (max. 2 impulzy za sekundu)
Obojsmerný režim	Áno
Výstup	Štandard M-Bus, EN 13757
Maximálna frekvencia impulzov	2 Hz
Spravované dáta (rámec M-Bus)	ID, aktuálny odpočet, periodický odpočet, 13 historických meraní, spätný prietok, alarm spätného prietoku, alarm priesaku
Kábel	Bipolárny kábel (biely a hnedý); žiadne požiadavky na polaritu
Dĺžka kábla	1 m
Životnosť batérie s napájaním M-Bus	Až 12 rokov
Životnosť batérie bez napájania M-Bus	1,5 roka
Ekologická trieda	C
Elektromagnetická trieda	E2
Stupeň krytia	IP68, elektronický snímač zaliaty živicom
Prevádzková teplota	-10 °C ÷ +55 °C
Skladovacia teplota	-20 °C ÷ +70 °C
Referenčné normy	EN 61000, EN 14154-3, EN 13757-2, EN 13757-3

Kompletné pokyny nájdete v inštalačnej príručke, ktorá je k dispozícii na adrese [www.sensus.com](http://www.sensus.com).



[Xylem.com](http://Xylem.com) | [Sensus.com](http://Sensus.com)



**Dotazy v Spojenom kráľovstve a Írsku | Sensus UK Systems Ltd.** | 3 Lindenwood Crockford Lane, Chineham Business Park | Basingstoke RG24 8QY UK | +44 1256 372800 | [info.gb@xylem.com](mailto:info.gb@xylem.com)

**Medzinárodné dotazy | Sensus GmbH Hannover** | Meineckestr. 10 | 30880 Laatzen | Nemecko | +49 5102 743177  
[info.int@xylem.com](mailto:info.int@xylem.com)

©2020 Sensus. Na všetky zakúpené výrobky a poskytnuté služby sa vzťahujú predajné podmienky spoločnosti Sensus, ktoré sú k dispozícii na adrese [sensus.com](http://sensus.com). Spoločnosť Sensus si vyhradzuje právo upraviť tieto podmienky podľa vlastného uváženia. Logo spoločnosti Sensus a ďalšie výrobky alebo služby spoločnosti Sensus, na ktoré sa odvoláva, sú registrované ochranné známky spoločnosti Sensus.

Tento dokument má iba informatívny charakter a SPOLOČNOSŤ SENSUS V NÍM NEPOSKYTUJE ŽIADNE VÝSLOVNÉ ZÁRUKY. ĎALEJ NIE SÚ POSKYTOVANÉ ŽIADNE IMPLICITNÉ ZÁRUKY VRÁTANE, OKREM INÉHO, ZÁRUK VHODNOSTI PRE KONKRÉTNY ÚČEL A PREDAJNOSTI. AKÉKOLVEK POUŽITIE VÝROBKOV, KTORÉ NIE JE VÝSLOVNE POVOLENÉ V TOMTO DOKUMENTE, JE ZAKÁZANÉ.