



Návod na montáž a obsluhu

Modul datového výstupu pre bytový vodoměr ResidiaJET, ResidiaJETplus a ResidiaJET-C

typ Residia-M

MS 8300 SK

1. POPIS

Modul datového výstupu Residia-M je datové rozhranie pre bytové vodomery typ ResidiaJET, ResidiaJET plus a ResidiaJET-C, ktoré umožňujú prenos nasledovných informácií:

- identifikačné číslo vodomera (výrobné číslo)
- stav vodomera.

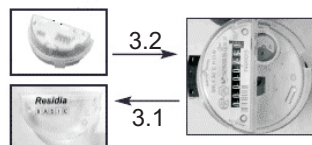
Stav vodomera je prenášaný v rozlíšení 1 liter a informácia zahŕňa i detekciu prietoku (dopredný alebo spätný tok). Dotaz na stav môže byť realizovaný cez primárnu alebo sekundárnu adresu. Nastavenie primárnej adresy = 00, sekundárnej = výrobné číslo modulu Residia-M. Obidve adresy môžu byť cez M-Bus zmenené štandardnými M-Busovými príkazmi.

2. DODÁVKY

Súčasťou dodávky je modul Residia-M a plomba vo forme nálepky.

3. MONTÁŽ

3.1 Pri montáži modulu na vodoměr už zabudovaný do siete je potrebné odstrániť slepý kryt bytového vodomera Residia.



3.3

3.6 Nastavenia stavu meradla, identifikačného čísla meradla a primárnej M-Bus adresy môžu byť realizované cez M-Bus prostredníctvom software MiniCom, verzia 3.6.0.27 alebo vyššia. Software je dostupný i na www.sensusesaap.com (bez poplatku).



Návod na montáž a obsluhu

Modul datového výstupu pre bytový vodoměr ResidiaJET, ResidiaJETplus a ResidiaJET-C

typ Residia-M

MS 8300 SK

1. POPIS

Modul datového výstupu Residia-M je datové rozhranie pre bytové vodomery typ ResidiaJET, ResidiaJET plus a ResidiaJET-C, ktoré umožňujú prenos nasledovných informácií:

- identifikačné číslo vodomera (výrobné číslo)
- stav vodomera.

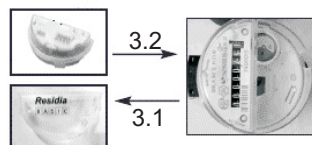
Stav vodomera je prenášaný v rozlíšení 1 liter a informácia zahŕňa i detekciu prietoku (dopredný alebo spätný tok). Dotaz na stav môže byť realizovaný cez primárnu alebo sekundárnu adresu. Nastavenie primárnej adresy = 00, sekundárnej = výrobné číslo modulu Residia-M. Obidve adresy môžu byť cez M-Bus zmenené štandardnými M-Busovými príkazmi.

2. DODÁVKY

Súčasťou dodávky je modul Residia-M a plomba vo forme nálepky.

3. MONTÁŽ

3.1 Pri montáži modulu na vodoměr už zabudovaný do siete je potrebné odstrániť slepý kryt bytového vodomera Residia.



3.3

3.6 Nastavenia stavu meradla, identifikačného čísla meradla a primárnej M-Bus adresy môžu byť realizované cez M-Bus prostredníctvom software MiniCom, verzia 3.6.0.27 alebo vyššia. Software je dostupný i na www.sensusesaap.com (bez poplatku).

4. TECHNICKÉ PARAMETRE

M-Bus datové rozhranie s automatickou detekciou prenosovej rýchlosti 300/2400 Baudov

Protokol v zmysle EN13757-3 (ekvivalentné k IEC 870/EN 1434-3)

Prenášané dáta: identifikačné číslo vodomera, stav vodomera (rozlíšenie 1 liter)

Napájanie: 3V líthiová batéria so životnosťou viac ako 10 rokov
V prípade, že nenastane výpadok napájania cez M-Bus je životnosť 15 rokov.
V prípade prerušenia napájania cez M-Bus batéria slúži ako záložná. Všetky dáta zostávajú zachované. Počet odčítaní nie je ničím obmedzovaný.

Dĺžka kábla: 1,5 m - kábel sa môže predlžovať až do dĺžky niekoľkých km pri dodržaní požiadaviek na M-Bus.

Teplotný rozsah: skladovania: -20°C ... +65°C
v prevádzke: -10°C ... +65°C

CE konformita : 89/336/EG (EMC Smernica)
1999/5/EG (R&TTE Smernica)

Stupeň krytia podľa EN60529: IP65
(ak je modul nasadený na vodomere)
IP54
(ak nie je modul nasadený na vodomere)

Trieda ochrany: III podľa EN 60950

Elektromagnetická kompatibilita:
Ochrana proti rušeniu: EN301489-1/-3V1.2.1 (2000-08)
EN61000-6-1 (1999)

Bezpečnosť IT zariadení podľa: EN 60950

Váha: cca 30gr.

5.ZÁRUKA

Podľa príslušného záručného listu, ktorý je súčasťou dodávky.

6. ZÁRUČNÝ A POZÁRUČNÝ SERVIS

Odborný servis zabezpečuje :

Sensus Slovensko a.s.
Nám. Dr. A. Schweitzera 194
916 01 Stará Turá

tel. 032/775 3741
fax: 032/776 4051



Systém riadenia kvality OQS-certifikovaný podľa ISO 9001, Reg.-Nr.: 3496/0



Právo na technické zmeny vyhradené 10/09

4. TECHNICKÉ PARAMETRE

M-Bus datové rozhranie s automatickou detekciou prenosovej rýchlosti 300/2400 Baudov

Protokol v zmysle EN13757-3 (ekvivalentné k IEC 870/EN 1434-3)

Prenášané dáta: identifikačné číslo vodomera, stav vodomera (rozlíšenie 1 liter)

Napájanie: 3V líthiová batéria so životnosťou viac ako 10 rokov
V prípade, že nenastane výpadok napájania cez M-Bus je životnosť 15 rokov.
V prípade prerušenia napájania cez M-Bus batéria slúži ako záložná. Všetky dáta zostávajú zachované. Počet odčítaní nie je ničím obmedzovaný.

Dĺžka kábla: 1,5 m - kábel sa môže predlžovať až do dĺžky niekoľkých km pri dodržaní požiadaviek na M-Bus.

Teplotný rozsah: skladovania: -20°C ... +65°C
v prevádzke: -10°C ... +65°C

CE konformita : 89/336/EG (EMC Smernica)
1999/5/EG (R&TTE Smernica)

Stupeň krytia podľa EN60529: IP65
(ak je modul nasadený na vodomere)
IP54
(ak nie je modul nasadený na vodomere)

Trieda ochrany: III podľa EN 60950

Elektromagnetická kompatibilita:
Ochrana proti rušeniu: EN301489-1/-3V1.2.1 (2000-08)
EN61000-6-1 (1999)

Bezpečnosť IT zariadení podľa: EN 60950

Váha: cca 30gr.

5.ZÁRUKA

Podľa príslušného záručného listu, ktorý je súčasťou dodávky.

6. ZÁRUČNÝ A POZÁRUČNÝ SERVIS

Odborný servis zabezpečuje :

Sensus Slovensko a.s.
Nám. Dr. A. Schweitzera 194
916 01 Stará Turá

tel. 032/775 3741
fax: 032/776 4051



Systém riadenia kvality OQS-certifikovaný podľa ISO 9001, Reg.-Nr.: 3496/0



Právo na technické zmeny vyhradené 10/09