



## WPV-MS 150

### Združený vodomer na studenú vodu do 50 °C DN 150

#### Charakteristika

Vodomer so schválením podľa Smernice 2014/22/EC (MID) príloha MI001

V zmysle požiadaviek MID nie sú pri inštalácii vodomeru do siete potrebné ukládajúce dĺžky (UOD0)

Prepínací ventil s extrémne nízkou tlakovou stratou a predĺženou životnosťou

Vedľajší vodomer objemový, typ RK-MS HRI, s počítadlom sklo/med', trieda ochrany IP 68

Optimálna ochrana voči korózii použitím vhodných materiálov a povrchovej úpravy

Vodomer môže byť zaplavený vodou, IP 68

Montážna poloha horizontálna

Počítadlá pripravené pre dodatočnú montáž rozhrania

HRI-Mei a Opto OD systémom pick-up

Použitie materiály teplotne odolné do 50°C

#### POUŽITIE

Na meranie spotreby vody v systémoch s veľkým rozpätím prietokov

Na meranie veľmi malých rozsahov pri zisťovaní únikov vody

Vhodný pre použitie v požiarnych rozvodoch

#### Možnosti

Hlavný i vedľajší vodomer môže byť vybavený datovým alebo impulzným rozhraním HRI-Mei a/alebo impulzným výstupom typ OD (prevedenie s vedľajším vodomerom RK-MS HRI)

Stavebná dĺžka v zmysle DIN s predĺžovacím kusom

Hlavný i vedľajší vodomer môžu byť vybavené počítadlom Encoder ER56

#### Typové schválenie



Označenie	CE M-XX* 0102 DE-14-MI001-PTB002
	* rok výroby

Teplotná trieda T30

# WPV-MS 150

## Združený vodomer na studenú vodu do 50 °C DN 150

### Montáž

Potrubie	horizontálne	
Hlava vodomeru	smerom hore	

### Požiadavky na inštaláciu

Vodomer nevyžaduje ukládajúcu dĺžku pred a ani za vodomerom  
Žiadne obmedzenia prietoku priamo za vodomerom

### Technické parametre

#### Metrologické parametre podľa výrobcu

Menovitý priemer	DN		150
Pracovný tlak	PN	bar	16
Maximálny/špičkový prietok	$Q_4$	m <sup>3</sup> /h	600
Trvalý prietok	$Q_3$	m <sup>3</sup> /h	400
Vedľajší vodomer	DN	mm	40
Prechodový prietok	$Q_2$	m <sup>3</sup> /h	0.15
Minimálny prietok	$Q_1$	m <sup>3</sup> /h	0.035

#### Metrologické parametre v zmysle MID schválenia

Menovitý priemer	DN		150
Maximálny/špičkový prietok	$Q_4$	m <sup>3</sup> /h	315
Trvalý prietok	$Q_3$	m <sup>3</sup> /h	250
Prepnutie pri stúpajúcom prietoku	$Q_{x2}$	m <sup>3</sup> /h	8.3
Prepnutie pri klesajúcom prietoku	$Q_{x1}$	m <sup>3</sup> /h	4.7
Prechodový prietok	$Q_2$	m <sup>3</sup> /h	0.16
Minimálny prietok	$Q_1$	m <sup>3</sup> /h	0.1

### Hodnoty impulzov

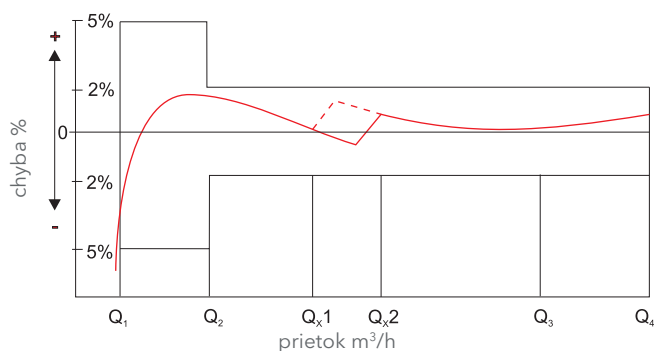
#### Počítadlo štandard

Hlavný vodomer	HRI-Mei	0.1 m <sup>3</sup> , 1 m <sup>3</sup> alebo 10 m <sup>3</sup>
	OD 01	0.01 m <sup>3</sup>
	OD 03	0.1 m <sup>3</sup>
Vedľajší vodomer	HRI-Mei	0.01 m <sup>3</sup> , 0.1 m <sup>3</sup> alebo 1 m <sup>3</sup>
	OD 01	0.001 m <sup>3</sup>
	OD 03	0.01 m <sup>3</sup>

#### Počítadlo Encoder

Hlavný vodomer	HRI	1 m <sup>3</sup> alebo 10 m <sup>3</sup>
Vedľajší vodomer	HRI	0.1 m <sup>3</sup> alebo 1 m <sup>3</sup>

### Typická krivka chýb



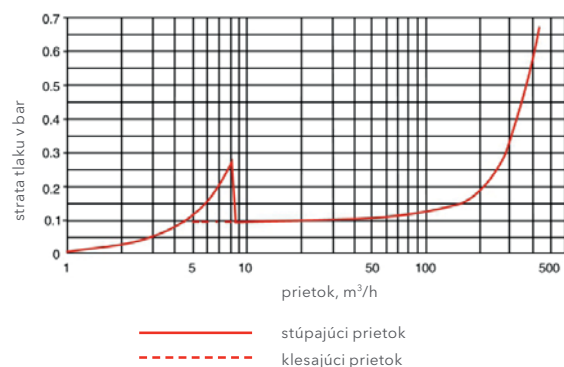
$Q_4$  = maximálny/špičkový prietok ±2%

$Q_3$  = trvalý prietok ±2%

$Q_2$  = prechodový prietok ±2%

$Q_1$  = minimálny prietok ±5%

### Typická krivka tlakovej straty

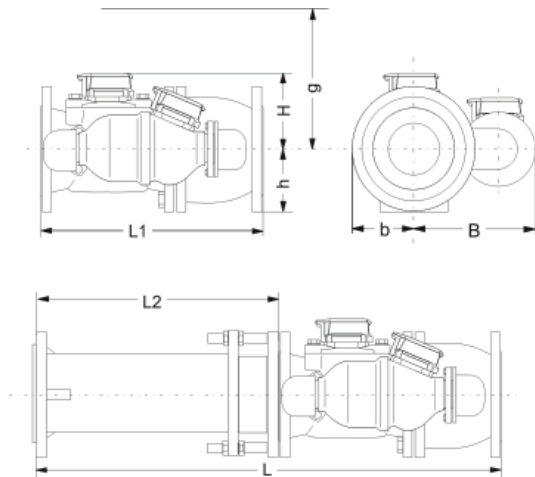


# WPV-MS 150

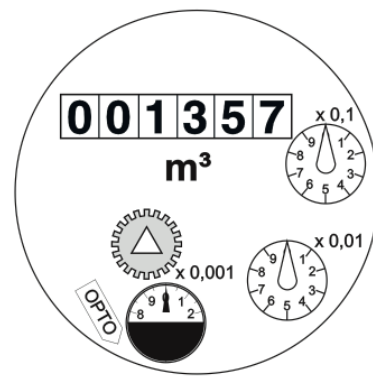
## Združený vodomer na studenú vodu do 50 °C DN 150

### Rozmerový náčrtok

### Číselník



Hlavný vodomer



Vedľajší vodomer

### Rozmery a hmotnosť

Menovitý priemer		DN	150
Stavebná dĺžka	L1	mm	500
Vedľajší vodomer	Q <sub>3</sub>		16
Výška	H	mm	177
	h	mm	135
Výška pre demontáž	g	mm	356
Dĺžka	L2	mm	500±40
	L	mm	1000±40
Šírka	B	ca. mm	275
	b	ca. mm	145
Hmotnosť	vodomer	kg	60
	predlžovací kus	kg	32

### Materiál

Puzdro	Hlavný vodomer	šedá liatina
	Vedľajší vodomer	mosadz
Merací mechanizmus (oba)		plast
Rotor (oba)		plast
Prepínací ventil		plast a nerez oceľ

### Vedľajší vodomer

Objemový vodomer RK-MS Q<sub>3</sub> 16



Štandard vedľajší vodomer:

Objemový vodomer s mechanickým počítadlom      Typ: RK-MS HRI Q<sub>3</sub> 16

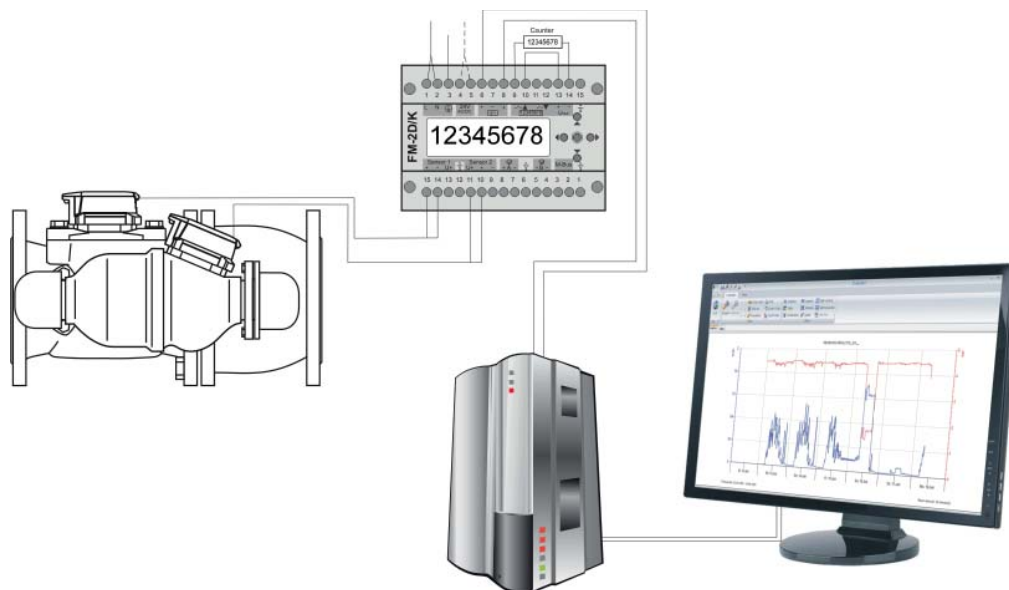
Možnosť voľby:

Objemový vodomer s počítadlom Encoder      Typ: RK-MS ER56 Q<sub>3</sub> 16

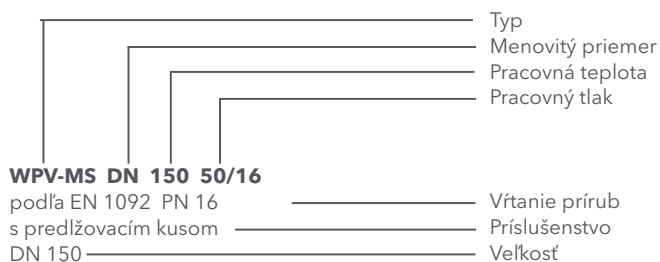
# WPV-MS 150

## Združený vodoměr na studenú vodu do 50 °C DN 150

Príklad aplikácie v systéme automatického odčítania merača



### Informácia pre objednávanie



xylem

qualityaustria  
SYSTEM CERTIFIED  
ISO 9001:2015 No. 034960

Sensus Slovensko a.s. | Nám. Dr. A. Schweitzera 194 | 916 12 Stará Turá | +421 (0)327753939 | info.sk@xylem.com | sensus.com

©2020 Sensus. Všetky zakúpené výrobky a poskytované služby podliehajú podmienkam predaja spoločnosti Sensus, ktoré sú k dispozícii na adrese [www.sensus-opravy.sk](http://www.sensus-opravy.sk). Spoločnosť Sensus si vyhradzuje právo upraviť tieto podmienky podľa vlastného uváženia bez upozornenia zákazníka. Logo Sensus a všetky uvádzané produkty alebo služby Sensus sú registrované ochranné známky spoločnosti Sensus.

Tento dokument slúži iba na informačné účely a SENSUS V TOMTO DOKUMENTE NEPOSKYTUJE ŽIADNE VÝSLOVNÉ ZÁRUKY VRÁTANE ZÁRUK TÝKAJÚCICH SA VHODNOSTI POUŽITIA NA KONKRÉTNY ÚČEL A OBCHODOVATEĽNOSTI. AKÉKOLVEK INÉ AKO UVEDENÉ POUŽITIE VÝROBKOV, KTORÉ NIE JE ŠPECIFICKY POVOLENÉ, JE ZAKÁZANÉ.