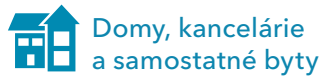




Aplikácia / Riešenie



90°C/PN16 PolluCom F



90°C/PN16 PolluTherm & Prietokomerný člen



90°C/PN16 PolluStat kompaktný

90°C/PN16 PolluTherm F + Prietokomerný člen



130°C/PN25 PolluTherm + Prietokomerný člen



Aplikácie a teplotný rozsah:

- ✓ Meranie tepla 15 - 90 °C alebo 15 - 130°C
- ✓ Meranie chladu 5 - 50° C
- ✓ Hybrid - meranie tepla/chladu 15 - 90 °C alebo 15 - 130°C / 5-50°C
- ✓ Štandardne optické rozhranie

## Kompaktné merače tepla

### PolluCom® F - Mechanický kompaktný merač tepla

- ✓ Schválenie v zmysle EN 1434 Trieda 2 , rozsah.  $q_i/q_p$  - 1:100
- ✓ Rýchly merací cyklus: teplota, energia a prietok každé 4 sekundy
- ✓ Trieda mechanického a elektromagnetického prostredia: M2 a E1
- ✓ Viaceré komunikačné možnosti: wireless M-Bus OMS mód 5/A alebo 7/B, M-Bus, impulzný vstup alebo výstup
- ✓ Možnosť použitia chladiacej zmesi voda/glykol (necertifikované)
- ✓ Možnosť prepínania medzi meraním tepla a chladu (druhý register) - Hybrid



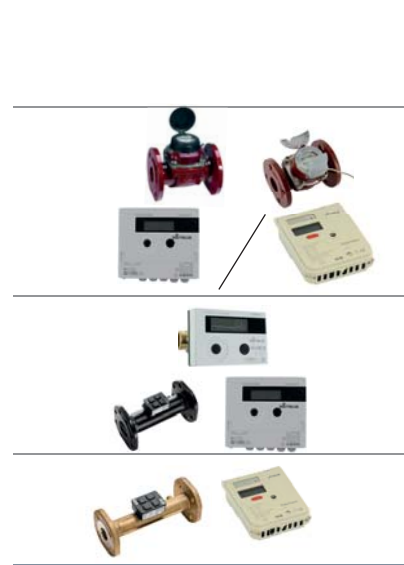
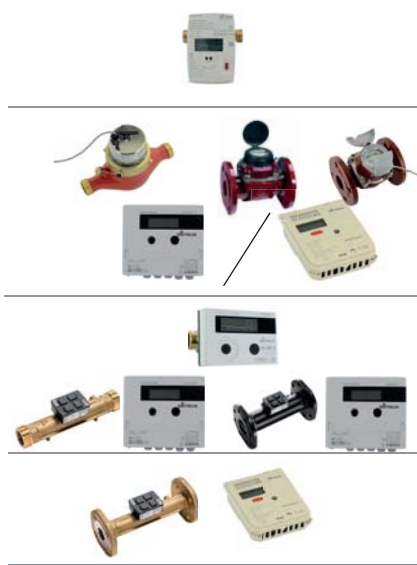
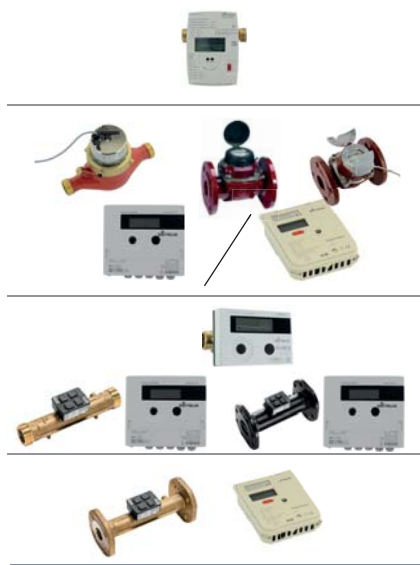
PolluCom® F  
závitové pripojenie  
od  $q_p$  0.6 do  $q_p$  2.5  
DN15 a DN20

### PolluStat® - Ultrazvukový kompaktný merač tepla

- ✓ Schválenie v zmysle EN 1434 Trieda 2
- ✓ Odnímateľné počítadlo pre aplikácie s obmedzenými priestorovými možnosťami
- ✓ Viaceré komunikačné možnosti: wireless M-Bus OMS mód 5/A alebo 7/B, LoRaWAN, M-Bus, Modbus, impulzný vstup alebo výstup
- ✓ Možnosť zmeny inštalačného miesta (vstup/výstup) pokiaľ je nameraná spotreba nižšia ako 10kWh.
- ✓ Možnosť prepínania medzi meraním tepla a chladu (druhý register) - Hybrid
- ✓ Štandardne batériové napájanie, životnosť batérie 10 rokov
- ✓ Možnosť napájania zo siete, 230V alebo 24V



PolluStat®  
závitové pripojenie  
od  $q_p$  0.6 do  $q_p$  10  
od DN15 do DN40



Mechanické

Ultrazvukové

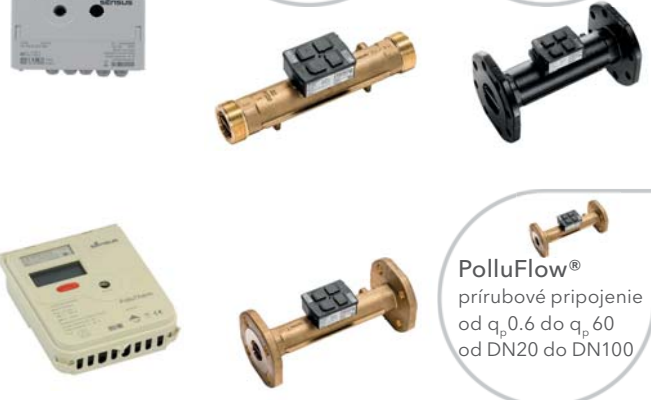
## Kombinované (split) merače tepla

PolluTherm® s mechanickým prietokomerným členom 90 °C(130)/PN16

- ✓ Pre všetky montážne polohy
- ✓ Rýchly merací cyklus: teplota každé 2 sekundy, energia a prietok každé 4 sekundy
- ✓ Trieda mechanického a elektromagnetického prostredia: M2 a E2
- ✓ Viaceré komunikačné možnosti: impulzný vstup, M-Bus výstup, LonWorks, Modbus
- ✓ Možnosť prepínania medzi meraním tepla a chladu (druhý register) - Hybrid
- ✓ Možnosť použitia chladiacej zmesi voda/glykol (iba s mechanickým prietokomerným členom, necertifikované)

PolluTherm® Fs mechanickým prietokomerným členom 90 °C(130)/PN16  
PolluTherm® Fs ultrazvukovým prietokomerným členom 90 °C/PN16

- ✓ Počítadlo technicky identické ako u PolluStat®
- ✓ Viaceré komunikačné možnosti: wireless M-Bus OMS mód 5/A alebo 7/B, LoRaWAN, M-Bus, Modbus, impulzný vstup alebo výstup
- ✓ Možnosť zmeny inštaláčného miesta (vstup/výstup) pokiaľ je nameraná spotreba nižšia ako 10kWh.
- ✓ Možnosť prepínania medzi meraním tepla a chladu (druhý register)
- ✓ Štandardne batériové napájanie, životnosť batérie 10 rokov
- ✓ Možnosť napájania zo siete, 230V alebo 24V



## Kombinovaný merač tepla 130°C/PN25

- ✓ Ultrazvukový prietokomerný člen PolluFlow®, prírubový od DN20 do DN100
- ✓ Prietokomerný člen 130 °C/PN25 (horúca procesná voda)
- ✓ V kombinácii s PolluTherm®

## Obsah

Typ	DN	q <sub>p</sub>	Strana
<b>Kompaktné merače tepla</b>			
PolluCom F - mechanický merač tepla	15 - 20	0,6 - 2,5	5
Príslušenstvo pre PolluCom F			6
PolluStat - ultrazvukový merač tepla	15 - 40	0,6 - 10	7 - 8
Príslušenstvo pre PolluStat			9
<b>Kombinované merače tepla</b>			
Kombinovaný merač tepla s kalorimetrickým počítadlom PolluTherm a mechanickým prietokomerným členom	15 - 300	1,5 - 600	10 - 19
PolluTherm F Kalorimetrické počítadlo	15 - 300	1,5 - 600	11 - 14
PolluTherm Kalorimetrické počítadlo	15 - 300	1,5 - 600	15 - 16
AN 130 Prietokomerný člen merača tepla	15 - 40	1,5 - 10	17
WPD FS Prietokomerný člen merača tepla	40 - 300	15 - 600	18
MeiStream FS Prietokomerný člen merača tepla	50 - 100	25 - 60	19
PT 500 Odporové snímače teploty			20
Kombinovaný merač tepla s kalorimetrickým počítadlom PolluTherm a ultrazvukovým prietokomerným členom	15 - 100	0,6 - 60	21 - 26
PolluFlow Ultrazvukový prietokomer PN16	15 - 100	0,6 - 60	22 - 23
PolluFlow Hybrid Ultrazvukový prietokomer PN16	15 - 100	0,6 - 60	24 - 25
PolluFlow/PolluFlow Hybrid Ultrazvukový prietokomer PN25	15 - 100	0,6 - 60	26

## Zoznam skratiek

Skratka	Popis
DN	Menovitý priemer v mm
E1	Podmienky pre elektromagnetické prostredie E1: pre meradlá, ktoré sa používajú v miestach, kde dochádza k elektromagnetickému rušeniu, ako napr. v obytných a komerčných budovách ako i v budovách v ľahkom priemysle
E2	Podmienky pre elektromagnetické prostredie E2: pre meradlá, ktoré sa používajú v miestach, kde dochádza k elektromagnetickému rušeniu, ako napr. v priemyselných budovách
FS	Prietokomerný člen merača tepla
G..."	Pripojovací závit vodomeru
IP	Trieda ochrany
M2	Podmienky pre mechanické prostredie M2: pre meradlá, ktoré sa používajú v miestach s významnými až silnými vibráciami
MET	Metrologická trieda presnosti 2 alebo 3 podľa Európskej smernice o meradlách (MID)
M-Bus	Podľa EN 1434-3, datový protokol podľa EN 13757-3
PN	Menovitý tlak (uvádzaný taktiež ako MAP)
qp	Menovitý prietok
R..."	Závit pripojovacieho potrubia
T	Maximálny prípustný teplotný rozsah

## Kompaktný merač tepla

### PolluCom F

mechanický prietokomerý člen,  
90 °C,  $q_p$  0,6 - 2,5, DN 15 - 20, PN 16,  
batériovo napájaný

- kalorimetrické počítadlo s 8-miestnym LCD displejom
- teplotný rozsah 5 - 105°C, teplotný rozdiel 3 - 100 K
- teplotný rozsah prietokomernej časti 5 - 90°C
- možnosť programovania tarify
- 16 mesač. dátumov uloženia s uloženými hodnotami energie a objemu
- montáž do potrubia s vyššou alebo s nižšou teplotou
- montáž do horizontálnej alebo vertikálnej polohy
- verzia s oddeleným počítadlom - split, dĺžka kábla 0,3 m
- možnosť zabudovania modulov M-Bus, impulzný výstup, pre diaľkový prenos údajov (zadáť v objednávke, nie je možná dodatočná montáž)
- možnosť prevedenie s modulom wM-Bus
- možnosť integrovania data loggera
- odporové snímače teploty Pt 500, priemer 5.2 mm, dĺžka 45 mm, dĺžka kábla 1,5 m



### PolluCom F

Typ - formulácia textu pre objednávku	$q_p$	DN	Stavebná dĺžka (mm)	Obj. číslo	Cena €/1 ks
<b>štandardné prevedenie - jeden odporový snímač zabudovaný v prietokomernej časti</b>					
- verzia kompak, montáž do potrubia s nižšou teplotou, meranie tepla v MWh					
PolluCom F $q_p$ 0.6 L110 G3/4 45/5.2 STD (standard)	0,6	15	110	PEFA7011	142
PolluCom F $q_p$ 1.5 L110 G3/4 45/5.2 STD (standard)	1,5	15	110	PEFB7011	140
PolluCom F $q_p$ 2.5 L130 G1 45/5.2 STD (standard)	2,5	20	130	PEFC7011	146
<b>- verzia kompak s komunikačným modulom wM-Bus, montáž do potrubia s nižšou teplotou, meranie tepla v MWh</b>					
PolluCom F $q_p$ 0.6 L110 G3/4 45/5.2 wireless M-Bus	0,6	15	110	PEFA7051	164
PolluCom F $q_p$ 1.5 L110 G3/4 45/5.2 wireless M-Bus	1,5	15	110	PEFB7051	162
PolluCom F $q_p$ 2.5 L130 G1 45/5.2 wireless M-Bus	2,5	20	130	PEFC7051	168
<b>- verzia kompak s komunikačným modulom M-Bus, montáž do potrubia s nižšou teplotou, meranie tepla v MWh</b>					
PolluCom F $q_p$ 0.6 L110 G3/4 45/5.2 M-Bus	0,6	15	110	PEFA7031	167
PolluCom F $q_p$ 1.5 L110 G3/4 45/5.2 M-Bus	1,5	15	110	PEFB7031	165
PolluCom F $q_p$ 2.5 L130 G1 45/5.2 M-Bus	2,5	20	130	PEFC7031	171
<b>- verzia split (dĺžka kábla medzi kalorimetrickým počítadlom a prietokomernej časťou 0.3 m), montáž do potrubia s nižšou teplotou, meranie tepla v MWh</b>					
PolluCom F $q_p$ 0.6 L110 G3/4 45/5.2 STD split	0,6	15	110	PEFA7021	157
PolluCom F $q_p$ 1.5 L110 G3/4 45/5.2 STD split	1,5	15	110	PEFB7021	155
PolluCom F $q_p$ 2.5 L130 G1 45/5.2 STD split	2,5	20	130	PEFC7021	161
<b>- verzia split s impulzným výstupom, montáž do potrubia s nižšou teplotou, meranie tepla v MWh</b>					
PolluCom F $q_p$ 0.6 L110 G3/4 45/5.2 Pulse output	0,6	15	110	PEFA7041	175
PolluCom F $q_p$ 1.5 L110 G3/4 45/5.2 Pulse output	1,5	15	110	PEFB7041	173
PolluCom F $q_p$ 2.5 L130 G1 45/5.2 Pulse output	2,5	20	130	PEFC7041	179
<b>Príplatok za nadštandardné prevedenie</b>					
Split verzia					15
Prevedenie pre potrubie s vyššou teplotou					na vyžiadanie
Dĺžka kábla snímača teploty 5 m					na vyžiadanie
Automatické prepínanie medzi vykurovacím a chladiacim režimom - HYBRID					37

## Príslušenstvo

pre kompaktný merač tepla PolluCom F



Názov	Obj. číslo	Cena €/1 ks
<b>Štandardná montážna sada so závitovými prípojkami pre Qp 0,6 - 1,5</b>		
Montážny medzikus G 3/4 x110 mm	78126506	2.6
Pripojovacie časti pre prietokomernú časť DN 15 (1/2"), pár	94001688	6.0
Guľový ventil IG 1/2" (1ks) - pripravený pre zabudov. odporového snímača teploty, so závitom M10x1	68505027	6.4
<b>Štandardná montážna sada so závitovými prípojkami pre Qp 2,5</b>		
Montážny medzikus G 1 x130 mm	78101409	4.8
Pripojovacie časti pre prietokomernú časť DN 20 (3/4"), pár	94014182	9.8
Guľový ventil IG 3/4" (1ks) - pripravený pre zabudov. odporového snímača teploty, so závitom M 10x1	68505028	9.9
<b>Štandardná montážna sada s guľovými ventilmi</b>		
Montážna sada R 1/2" pre Qp 0.6 a 1.5 (vodiace potrubie 110 mm G3/4B, 2x tesnenie, 2 x guľový ventil IG 3/4", 1 x guľový ventil IG 1/2" )	68505006	26.7
Montážna sada R 3/4" pre Qp 2.5 (vodiace potrubie 130 mm G1B, 2x tesnenie, 2 x guľový ventil IG 1", 1 x guľový ventil IG 3/4" )	68505007	41.4
<b>Guľový ventil</b>		
Guľový ventil IG 1/2" (1ks) - pripravený pre zabudov. odporového snímača teploty, so závitom M 10x1	68505027	6.4
Guľový ventil IG 3/4" (1ks) - pripravený pre zabudov. odporového snímača teploty, so závitom M 10x1	68505028	9.9
<b>Montážny kus pre priame zabudovanie odporového snímača teploty do meraného média</b>		
Montážny kus pre G 1/2" pre odporové snímače teploty 45/ 5,2	68502316	11.4
<b>Prechodový kus</b>		
Prechodový kus Z 1218 pre prechod z 110 mm (G 3/4) na 130 mm (G1)	78104905	6.1
<b>Montážny medzikus</b>		
Montážny medzikus G 3/4 x110 mm	78126506	2.6
Montážny medzikus G 1 x130 mm	78101409	4.8
<b>Teplomerové puzdro</b>		
Teplomerové puzdro pre snímač teploty 45 mm	68503355	9.4

## Kompaktný merač tepla

### PolluStat

ultrazvukový prietokomerčný člen ,  
90°C, qp 0,6 - 10 , DN 15 - 40, PN 16,  
batériovo alebo sieťovo napájaný



- schválenie v zmysle európskej smernice o meradlách (MID) v triede presnosti 2 alebo 3 podľa EN 1434 pre všetky montážne polohy
- kalorimetrické počítadlo s batériou s dlhodobou životnosťou a LCD displejom
- teplotný rozsah 3 - 150°C, teplotný rozdiel 3 - 100 K
- teplotný rozsah prietokomernej časti 5 - 90°C
- možnosť programovania taríf
- 15 mesačný archív uložených hodnôt prietoku, energie a teploty
- montáž do potrubia s vyššou alebo s nižšou teplotou
- štandardne optické datové rozhranie (protokol M-Bus)
- možnosť zabudovania modulov pre diaľkový prenos dát (viac na nasledujúcej strane)
- možnosť prevedenia s modulom wM-Bus
- do qp 6 odporové snímače teploty Pt 1000, priemer 5.2 mm, dĺžka 45 mm, dĺžka kábla snímačov teploty 1,5 m
- od qp 10 odporové snímače teploty Pt 1000, priemer 6.0 mm, dĺžka 100 mm, dĺžka kábla snímačov teploty 3 m

### PolluStat

Typ	q <sub>p</sub>	DN	Stavebná dĺžka/ Pripojenie	MET	Odporový snímač teploty	MAP (PN)	Obj. číslo	Cena €/1 ks
montáž do potrubia s nižšou teplotou, napájanie batériové, závitové pripojenie								
PolluStat	0,6	15	110 / G3/4 pre R/2"	2	45 mm, priemer 5,2 mm, L 1,5 m	16	88567001	226
		20	190 / G1 pre R 3/4"				88567002	239
	1,5	15	110 / G3/4 pre R/2"				88567011	226
		20	130 / G1 pre R 3/4"				88567060	226
			190 / G1 pre R 3/4"				88567012	239
	2,5	20	130 / G1 pre R 3/4"				88567021	230
			190 / G1 pre R 3/4"				88567022	239
	3,5	25	260 / G5/4 pre R 1"				88567030	318
6	260 / G5/4 pre R 1"		88567040	502				
10	40	300 / G2	50 mm, priemer 6 mm, L 3 m	88567050	692			
verzia HYBRID, montáž do potrubia s nižšou teplotou, napájanie batériové, závitové pripojenie								
PolluStat H	0,6	15	110 / G3/4 pre R/2"	2	45 mm, priemer 5,2 mm, L 1,5 m	16	88567401	247
		20	190 / G1 pre R 3/4"				88567402	259
	1,5	15	110 / G3/4 pre R/2"				88567411	270
		20	130 / G1 pre R 3/4"				88567460	na vyžiadanie
			190 / G1 pre R 3/4"				88567412	259
	2,5	20	130 / G1 pre R 3/4"				88567421	274
			190 / G1 pre R 3/4"				88567422	267
	3,5	25	260 / G5/4 pre R 1"				88567430	362
	6		260 / G5/4 pre R 1"				88567440	546
	10	40	300 / G2				50 mm, priemer 6 mm, L 3 m	88567450

## Doplnkové moduly pre PolluStat, PolluTherm® F



Názov	Obj. číslo	Cena €/1 ks
<b>Komunikačné moduly</b>		
Wireless M-Bus modul 868 MHz	68505304	70.2
M-Bus modul (neobmedzený počet odpočtov)	68505305	36.2
Impulzný výstup	68505306	30.4
2 impulzné výstupy	68505307	111
3 impulzné vstupy pre wM-Bus alebo M-Bus	68505309	20.2
Modul ModBus	68505308	261
<b>Externé napájanie</b>		
Externé napájanie 230V/AC	68505297	100.3
Externé napájanie 24V/AC	68505298	121



## Príslušenstvo

pre kompaktný merač tepla PolluStat



Názov	Obj. číslo	Cena €/1 ks
<b>Štandardná montážna sada s guľovými ventilmi</b>		
Montážna sada R 1/2" pre Qp 0.6 a 1.5 (vodiace potrubie 110 mm G3/4B, 2x tesnenie, 2 x guľový ventil IG 3/4", 1 x guľový ventil IG 1/2" )	68505006	26.7
Montážna sada R 3/4" pre Qp 2.5 (vodiace potrubie 130 mm G1B, 2x tesnenie, 2 x guľový ventil IG 1", 1 x guľový ventil IG 3/4" )	68505007	41.4
Štandardná montážna sada R1", 260 mm pre Qp 3,5 - 6 (1ks vodiace potrubie 260mm G5/4B, 2ks guľový ventil IG 5/4", 2 ks tesnenie, 1 ks guľový ventil IG 1")	68505009	56.2
Štandardná montážna sada R6/4", 300 mm pre Qp 10 ( 1ks vodiace potrubie 300 mm G2B, 2ks guľový ventil IG 2", 2 ks tesnenie, 1 ks guľový ventil IG 6/4")	68505011	274
Montážna sada R 3/4" pre Qp 0,6- 2.5 (vodiace potrubie 190 mm G1B, 2x tesnenie, 2 x guľový ventil IG 1", 1 x guľový ventil IG 3/4" )	68505024	44.1
<b>Guľový ventil</b>		
Guľový ventil IG 1/2" (1ks) - pripravený pre zabudov. odporového snímača teploty, so závitom M 10x1	68505027	6.4
Guľový ventil IG 3/4" (1ks) - pripravený pre zabudov. odporového snímača teploty, so závitom M 10x1	68505028	9.9
Guľový ventil IG1" (1ks) - pripravený pre zabudov. odporového snímača teploty, so závitom M 10x 1"	68505029	12.9
Guľový ventil IG6/4" (1ks) - pripravený pre zabudov. odporového snímača teploty, so závitom M 10x 1"	68505030	56.5
<b>Montážny kus pre priame zabudovanie odporového snímača teploty do meraného média</b>		
Montážny kus pre G 1/2" pre odporové snímače teploty 45/ 5,2	68502316	11.4
Montážny kus pre G 1/2"x IG 1/4" pre odporové snímače teploty 100/ 6,0	68500831	16
<b>Teplomerové puzdro ( k jednému meraču sú potrebné 2 kusy)</b>		
Teplomerové puzdro pre snímač teploty 45 mm	68503355	9.4
Teplomerové puzdro pre snímač teploty 100 mm	68500057	19.7
<b>Prechodový kus</b>		
Prechodový kus Z 1218 pre prechod z 110 mm (G 3/4) na 130 mm (G1)	78104905	6.1
<b>Montážny medzikus</b>		
Montážny medzikus G 3/4 x110 mm	78126506	2.6
Montážny medzikus G 1 x130 mm	78101409	4.8

## Kombinovaný merač tepla s mechanickým prietokomerným členom



alebo:



### Merač tepla sa skladá z:

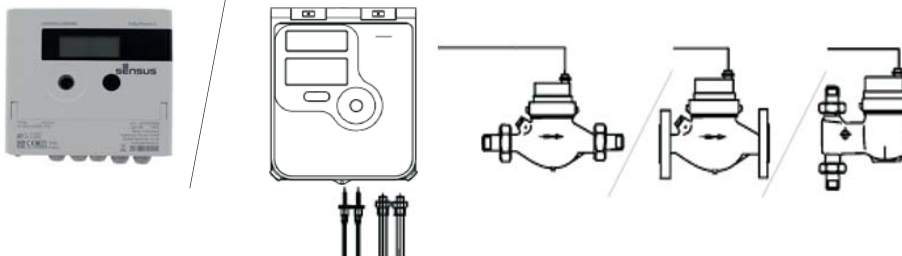
- kalorimetrického počítadla
- prietokomernej časti (s vysielačom impulzov)
- páru odporových snímačov teploty
- páru ponorných puzdier

### Prevedenie (verzia) komponentov

- kalorimetrické počítadlo PolluTherm / PolluTherm® F kompatibilné s mechanickým prietokomerným členom (batériovo alebo sieťovo napájané)
- odporové snímače teploty PT 500
- prietokomerná časť - do  $q_p$  10 so závitovým alebo prírubovým pripojením typ AN 130
  - do  $q_p$  60 s prírubovým pripojením typ MeiStream FS
  - do  $q_p$  600 s prírubovým pripojením typ WPD FS

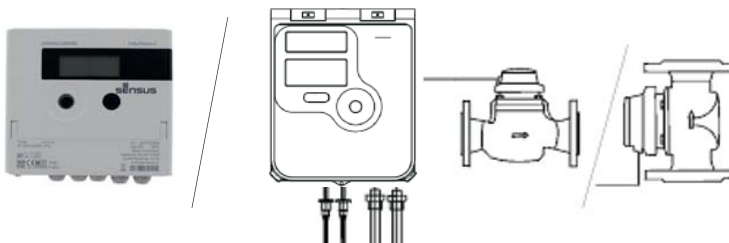
### Kombinácia kalorimetrického počítadla s prietokomernou časťou typ AN 130

- montáž do horizontálneho potrubia, závitové pripojenie
- montáž do horizontálneho potrubia, prírubové pripojenie
- montáž do vertikálneho potrubia (prúdenie vody zdola nahor alebo zhora dolu, závitové pripojenie)



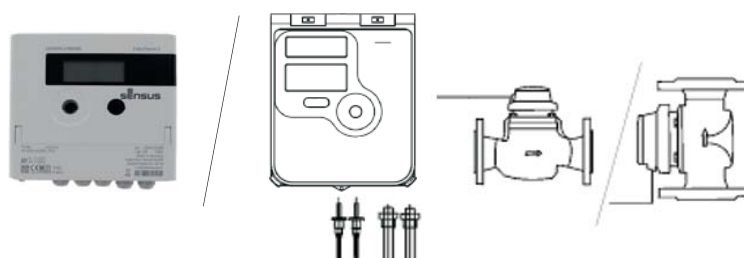
### Kombinácia kalorimetrického počítadla s prietokomernou časťou typ MeiStream FS

- montáž do horizontálneho alebo vertikálneho potrubia



### Kombinácia kalorimetrického počítadla s prietokomernou časťou typ WPD FS

- montáž do horizontálneho alebo vertikálneho potrubia



## Kalorimetrické počítadlo

PolluTherm® F

do 150°C

qp 0,6 - 60, DN 15 - 100,

- napájanie štandardne batériové, voliteľné sieťové
- pre systémy merania tepla alebo systémy merania teplo/chlad
- programovateľný prepínací bod pre prechod z merania chladu na meranie tepla a obrátene
- možnosť dodatočného zabudovania modulov pre diaľkový prenos dát
- pre inštaláciu prietokomernej časti do potrubia s nižšou alebo do potrubia s vyššou teplotou
- pre odporové snímače teploty Pt 500



## PolluTherm® F

Typ - formulácia textu pre objednávanie		Objednávacie číslo	Cena €/1 ks
<b>Kalorimetrické počítadlo PolluTherm® F Heat</b> - sieťové napájanie - pre odporové snímače teploty Pt 500 - vodoměr v potrubí s nižšou teplotou, meranie tepla - jednotka merania tepla v MWh - bez výstupu			
PolluTherm F Heat PT 500 MWh 1 L	pre impulzný vstup 1l	88575000	219
PolluTherm F Heat PT 500 MWh 10 L	pre impulzný vstup 10l	88575001	219
PolluTherm F Heat PT 500 MWh 100 L	pre impulzný vstup 100l	88575002	219
PolluTherm F Heat PT 500 MWh 1000 L	pre impulzný vstup 1000l	88575003	219
<b>Kalorimetrické počítadlo PolluTherm® F Heat</b> - sieťové napájanie - pre odporové snímače teploty Pt 500 - vodoměr v potrubí s nižšou teplotou, meranie tepla - jednotka merania tepla v MWh - s výstupom wM-Bus			
PolluTherm F Heat PT 500 MWh 1 L/wMBus	pre impulzný vstup 1l	88575004	282
PolluTherm F Heat PT 500 MWh 10 L/wMBus	pre impulzný vstup 10l	88575005	282
PolluTherm F Heat PT 500 MWh 100 L/wMBus	pre impulzný vstup 100l	88575006	282
PolluTherm F Heat PT 500 MWh 1000 L/wMBus	pre impulzný vstup 1000l	88575007	282
<b>Kalorimetrické počítadlo PolluTherm® F Heat</b> - sieťové napájanie - pre odporové snímače teploty Pt 500 - vodoměr v potrubí s nižšou teplotou, meranie tepla - jednotka merania tepla v MWh - s výstupom LoRaWAN			
PolluTherm F Heat PT 500 MWh 1 L/LoRaWAN	pre impulzný vstup 1l	88575024	524
PolluTherm F Heat PT 500 MWh 10 L/LoRaWAN	pre impulzný vstup 10l	88575025	524
PolluTherm F Heat PT 500 MWh 100 L/LoRaWAN	pre impulzný vstup 100l	88575026	524
PolluTherm F Heat PT 500 MWh 1000 L/LoRaWAN	pre impulzný vstup 1000l	88575027	524

## Kalorimetrické počítadlo



PolluTherm® F  
do 150°C  
qp 0,6 - 60, DN 15 - 100,

- napájanie štandardne batériové, voliteľné sieťové
- pre systémy merania tepla alebo systémy merania teplo/chlad
- programovateľný prepínací bod pre prechod z merania chladu na meranie tepla a obrátene
- možnosť dodatočného zabudovania modulov pre diaľkový prenos dát
- pre inštaláciu prietokomernej časti do potrubia s nižšou alebo do potrubia s vyššou teplotou
- pre odporové snímače teploty Pt 500

### PolluTherm® F

Typ - formulácia textu pre objednávanie	Objednávacie číslo	Cena €/1 ks	
<b>Kalorimetrické počítadlo PolluTherm® F Heat</b> - sieťové napájanie - pre odporové snímače teploty Pt 500 - vodoměr v potrubí s nižšou teplotou, meranie tepla - jednotka merania tepla v MWh - s impulzným výstupom			
PolluTherm F Heat PT 500 MWh 1 L/PulseOut	pre impulzný vstup 1l	88575012	243
PolluTherm F Heat PT 500 MWh 10 L/PulseOut	pre impulzný vstup 10l	88575013	243
PolluTherm F Heat PT 500 MWh 100 L/PulseOut	pre impulzný vstup 100l	88575014	243
PolluTherm F Heat PT 500 MWh 1000 L/PulseOut	pre impulzný vstup 1000l	88575015	243
<b>Kalorimetrické počítadlo PolluTherm® F Heat</b> - sieťové napájanie - pre odporové snímače teploty Pt 500 - vodoměr v potrubí s nižšou teplotou, meranie tepla - jednotka merania tepla v MWh - s výstupom M-Bus			
PolluTherm F Heat PT 500 MWh 1 L/M-Bus	pre impulzný vstup 1l	88575008	240
PolluTherm F Heat PT 500 MWh 10 L/M-Bus	pre impulzný vstup 10l	88575009	240
PolluTherm F Heat PT 500 MWh 100 L/M-Bus	pre impulzný vstup 100l	88575010	240
PolluTherm F Heat PT 500 MWh 1000 L/M-Bus	pre impulzný vstup 1000l	88575011	240
<b>Kalorimetrické počítadlo PolluTherm® F Heat</b> - sieťové napájanie - pre odporové snímače teploty Pt 500 - vodoměr v potrubí s nižšou teplotou, meranie tepla - jednotka merania tepla v MWh - s výstupom ModBus			
PolluTherm F Heat PT 500 MWh 1 L/ModBus	pre impulzný vstup 1l	88575028	452
PolluTherm F Heat PT 500 MWh 10 L/ModBus	pre impulzný vstup 10l	88575029	452
PolluTherm F Heat PT 500 MWh 100 L/ModBus	pre impulzný vstup 100l	88575030	452
PolluTherm F Heat PT 500 MWh 1000 L/ModBus	pre impulzný vstup 1000l	88575031	452

Katalóg: LH6115

## Kalorimetrické počítadlo

PolluTherm® F

do 150°C

qp 0,6 - 60, DN 15 - 100,

- napájanie štandardne batériové, voliteľné sieťové
- pre systémy merania tepla alebo systémy merania teplo/chlad
- programovateľný prepínací bod pre prechod z merania chladu na meranie tepla a obrátene
- možnosť dodatočného zabudovania modulov pre diaľkový prenos dát
- pre inštaláciu prietokomernej časti do potrubia s nižšou alebo do potrubia s vyššou teplotou
- pre odporové snímače teploty Pt 500



## PolluTherm® F

Typ - formulácia textu pre objednávanie		Objednávacie číslo	Cena €/1 ks
<b>Kalorimetrické počítadlo PolluTherm® F Hybrid</b> - sieťové napájanie - pre odporové snímače teploty Pt 500 - vodoměr v potrubí s nižšou teplotou, meranie teplo/chlad - jednotka merania tepla v MWh - bez výstupu			
PolluTherm F Hybrid PT 500 MWh 1 L	pre impulzný vstup 1l	88575128	257
PolluTherm F Hybrid PT 500 MWh 10 L	pre impulzný vstup 10l	88575129	257
PolluTherm F Hybrid PT 500 MWh 100 L	pre impulzný vstup 100l	88575130	257
PolluTherm F Hybrid PT 500 MWh 1000 L	pre impulzný vstup 1000l	88575131	257
<b>Kalorimetrické počítadlo PolluTherm® F Hybrid</b> - sieťové napájanie - pre odporové snímače teploty Pt 500 - vodoměr v potrubí s nižšou teplotou, meranie teplo/chlad - jednotka merania tepla v MWh - s výstupom wM-Bus			
PolluTherm F Hybrid PT 500 MWh 1 L/wMbus	pre impulzný vstup 1l	88575132	319
PolluTherm F Hybrid PT 500 MWh 10 L/wMbus	pre impulzný vstup 10l	88575133	319
PolluTherm F Hybrid PT 500 MWh 100 L/wMbus	pre impulzný vstup 100l	88575134	319
PolluTherm F Hybrid PT 500 MWh 1000 L/wMbus	pre impulzný vstup 1000l	88575135	319
<b>Kalorimetrické počítadlo PolluTherm® F Hybrid</b> - sieťové napájanie - pre odporové snímače teploty Pt 500 - vodoměr v potrubí s nižšou teplotou, meranie teplo/chlad - jednotka merania tepla v MWh - s výstupom LoRaWAN			
PolluTherm F Hybrid PT 500 MWh 1 L/LoRaWAN	pre impulzný vstup 1l	88575152	561
PolluTherm F Hybrid PT 500 MWh 10 L/LoRaWAN	pre impulzný vstup 10l	88575153	561
PolluTherm F Hybrid PT 500 MWh 100 L/LoRaWAN	pre impulzný vstup 100l	88575154	561
PolluTherm F Hybrid PT 500 MWh 1000 L/LoRaWAN	pre impulzný vstup 1000l	88575155	561

## Kalorimetrické počítadlo



PolluTherm® F  
do 150°C  
qp 0,6 - 60, DN 15 - 100,

- napájanie štandardne batéριοvé, voliteľné sieťové
- pre systémy merania tepla alebo systémy merania teplo/chlad
- programovateľný prepínací bod pre prechod z merania chladu na meranie tepla a obrátene
- možnosť dodatočného zabudovania modulov pre diaľkový prenos dát
- pre inštaláciu prietokomernej časti do potrubia s nižšou alebo do potrubia s vyššou teplotou
- pre odporové snímače teploty Pt 500

## PolluTherm® F

Typ - formulácia textu pre objednávanie		Objednávacie číslo	Cena €/1 ks
<b>Kalorimetrické počítadlo PolluTherm® F Hybrid</b> - sieťové napájanie - pre odporové snímače teploty Pt 500 - vodoměr v potrubí s nižšou teplotou, meranie teplo/chlad - jednotka merania tepla v MWh - s impulzným výstupom			
PolluTherm F Hybrid PT 500 MWh 1 L/PulseOut	pre impulzný vstup 1l	88575140	280
PolluTherm F Hybrid PT 500 MWh 10 L/PulseOut	pre impulzný vstup 10l	88575141	280
PolluTherm F Hybrid PT 500 MWh 100 L/PulseOut	pre impulzný vstup 100l	88575142	280
PolluTherm F Hybrid PT 500 MWh 1000 L/PulseOut	pre impulzný vstup 1000l	88575143	280
<b>Kalorimetrické počítadlo PolluTherm® F Hybrid</b> - sieťové napájanie - pre odporové snímače teploty Pt 500 - vodoměr v potrubí s nižšou teplotou, meranie teplo/chlad - jednotka merania tepla v MWh - s výstupom M-Bus			
PolluTherm F Hybrid PT 500 MWh 1 L/M-Bus	pre impulzný vstup 1l	88575136	278
PolluTherm F Hybrid PT 500 MWh 10 L/M-Bus	pre impulzný vstup 10l	88575137	278
PolluTherm F Hybrid PT 500 MWh 100 L/M-Bus	pre impulzný vstup 100l	88575138	278
PolluTherm F Hybrid PT 500 MWh 1000 L/M-Bus	pre impulzný vstup 1000l	88575139	278
<b>Kalorimetrické počítadlo PolluTherm® F Hybrid</b> - sieťové napájanie - pre odporové snímače teploty Pt 500 - vodoměr v potrubí s nižšou teplotou, meranie teplo/chlad - jednotka merania tepla v MWh - s výstupom ModBus			
PolluTherm F Hybrid PT 500 MWh 1 L/ModBus	pre impulzný vstup 1l	88575156	490
PolluTherm F Hybrid PT 500 MWh 10 L/ModBus	pre impulzný vstup 10l	88575157	490
PolluTherm F Hybrid PT 500 MWh 100 L/ModBus	pre impulzný vstup 100l	88575158	490
PolluTherm F Hybrid PT 500 MWh 1000 L/ModBus	pre impulzný vstup 1000l	88575159	490

## Kalorimetrické počítadlo



### PolluTherm

do 90 alebo 130°C ( v závislosti na prietokomernom člene)  
 qp 0,6 - 60, DN 15 - 100,

- batériové alebo sieťové napájanie
- pre systémy merania tepla alebo systémy merania teplo/chlad
- programovateľný prepínací bod pre prechod z merania chladu na meranie tepla a obrátene
- možnosť dodatočného zabudovania modulov pre diaľkový prenos dát
- pre inštaláciu prietokomernej časti do potrubia s nižšou alebo do potrubia s vyššou teplotou
- pre odporové snímače teploty Pt 500



## PolluTherm

Typ - formulácia textu pre objednávanie		Objednávaci text	Cena €/1 ks
štandardné prevedenia: vodomer v potrubí s nižšou teplotou*			
<b>Kalorimetrické počítadlo PolluTherm N Pt500</b> sieťové napájanie pre odporové snímače teploty Pt 500 pre impulzný vstup 10l alebo 100l alebo 1000l iné hodnoty na zvláštnu objednávku		PolluTherm N Pt500 1l	PTHHX05E 265
		PolluTherm N Pt500 10l	PTHHX06E 265
<b>Kalorimetrické počítadlo PolluTherm B Pt500</b> batériové napájanie pre odporové snímače teploty Pt 500 pre impulzný vstup 10l alebo 100l alebo 1000l iné hodnoty na zvláštnu objednávku		PolluTherm B Pt500 1l	PTHHXAR6 228
		PolluTherm B Pt500 10l	PTHHXW91 228
		PolluTherm B Pt500 100l	PTHHX9Q1 228
		vodomer v potrubí s vyššou teplotou*	
<b>Kalorimetrické počítadlo PolluTherm NX Pt500</b> sieťové napájanie pre odporové snímače teploty Pt 500 pre impulzný vstup 10l alebo 100l alebo 1000l iné hodnoty na zvláštnu objednávku		PolluTherm NX Pt500 1l	PTHHX14E 265
		PolluTherm NX Pt500 10l	PTHHX15E 265
<b>Kalorimetrické počítadlo PolluTherm BX Pt500</b> batériové napájanie pre odporové snímače teploty Pt 500 pre impulzný vstup 10l alebo 100l alebo 1000l iné hodnoty na zvláštnu objednávku		PolluTherm BX Pt500 1l	PTHHXAR8 228
		PolluTherm BX Pt500 10l	PTHHXAR7 228
		PolluTherm BX Pt500 100l	PTHHX9W1 228

## Kalorimetrické počítadlo



PolluTherm  
Komponenty

Typ	Obj. číslo	Cena €/1 ks
<b>komunikačné moduly</b>		
Modul M-Bus	68504020	30
Modul M-Bus s dvomi vstupmi pre externé merače spotreby s impulzným výstupom	68504686	45.6
Impulzný modul pre prenos spotrebované množstva tepla pre prevedenie s batériovým napájaním	68503922	na vyžiadanie
Impulzný modul pre prenos spotrebovaného mn. tepla a pretečeného objemu pre sieť. napájanie	68503920	na vyžiadanie
<b>sieťové moduly, sieťové napájanie počítadla</b>		
Sieťový modul 230 V AC / PolluTherm	pre zmenu batériového napájania na sieťové	68504532
Sieťový modul 24 V AC / PolluTherm		68504533
<b>Pridaná cena za nadštandardné prevedenia</b>		
Prepínací bod - automatické prepínanie pre systémy teplo/chlad	"PolluTherm H"	37
Fyzikálna jednotka tepla v GJ (štandardne v MWh)	"GJ"	0
Integrovaný data-logger (s batériou 3,6V)	"Datalogger"	na vyžiadanie
Batéria D-Zelle 3,6 V ( v prípade objednávky prevedenia s data-loggerom je už v cene)	"D-Zelle"	na vyžiadanie



## Prietokomerný člen merača tepla

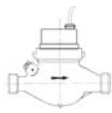
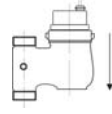
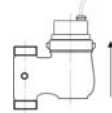
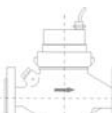
### AN 130

na teplú a horúcu vodu 5 - 130 °C,  
q<sub>p</sub> 1,5 - 10, DN 15 - 40, PN 16

- typovo schválený MID 2004/22/EEC príloha MI004 (merače tepla a ich členy)
- suchobežný, počítadlo nie je zaplavené vodou
- s magnetickou spojkou
- pre montáž do horizontálneho alebo vertikálneho potrubia pre vzostupné (zdola nahor) alebo zostupné (zhora nadol) prúdenie
- so závitovým alebo prírubovým pripojením



### AN 130

Typ	Q <sub>p</sub>	DN	PN	Potrubie	Stav.dĺžka (mm)	Obj.číslo	Cena €/1 ks
<b>závitové pripojenie</b>							
AN130 015 L165 G3/4 Q <sub>p</sub> 1,5 M K10	1,5	15	16	Horizontálne 	165	88189301	180
AN130 020 L190 G1 Q <sub>p</sub> 1,5 M K10	1,5	20			190	88189300	177
AN130 020 L190 G1 Q <sub>p</sub> 2,5 M K10	2,5	20			190	88189500	180
AN130 025 L260 G5/4 Q <sub>p</sub> 3,5 M K10	3,5	25			260	88189700	222
AN130 025 L260 G5/4 Q <sub>p</sub> 6 M K10	6	25			260	88189800	229
AN130 030 L260 G6/4 Q <sub>p</sub> 6 M K10	6	32			260	88189801	229
AN130 040 L300 G2 Q <sub>p</sub> 10 M K10	10	40			300	88189900	320
AN 130F 020 L105 G1 Q <sub>p</sub> 1,5 M K10	1,5	20	16	Vertikálne 	105	88189303	230
AN 130F 020 L105 G1 Q <sub>p</sub> 2,5 M K10	2,5	20			105	88189503	231
AN 130F 025 L150 G5/4 Q <sub>p</sub> 3,5 M K10	3,5	25			150	88189703	251
AN 130F 025 L150 G5/4 Q <sub>p</sub> 6 M K10	6	25			150	88189803	257
AN 130F 040 L200 G2 Q <sub>p</sub> 10 M K10	10	40			200	88189903	366
AN 130S 020 L105 G1 Q <sub>p</sub> 1,5 M K10	1,5	20	16	Vertikálne 	105	88189302	194
AN 130S 020 L105 G1 Q <sub>p</sub> 2,5 M K10	2,5	20			105	88189502	197
AN 130S 025 L150 G5/4 Q <sub>p</sub> 3,5 M K10	3,5	25			150	88189702	235
AN 130S 025 L150 G5/4 Q <sub>p</sub> 6 M K10	6	25			150	88189802	245
AN 130S 040 L200 G2 Q <sub>p</sub> 10 M K10	10	40			200	88189902	348
<b>prírubové pripojenie</b>							
AN130FL L190 DN20 Q <sub>p</sub> 1,5 PN16 M K10	1,5	20	16	Horizontálne 	190	88189304	250
AN130FL L190 DN20 Q <sub>p</sub> 2,5 PN16 M K10	2,5	20			190	88189504	254
AN130FL L260 DN25 Q <sub>p</sub> 3,5 PN16 M K10	3,5	25			260	88189704	296
AN130FL L260 DN25 Q <sub>p</sub> 6 PN16 M K10	6	25			260	88189804	302
AN130FL L260 DN32 Q <sub>p</sub> 6 PN16 M K10	6	25			260	88189805	300
AN130FL L300 DN40 Q <sub>p</sub> 10 PN16 M K10	10	40			300	88189904	425

## Prietokomerný člen merača tepla



### WPD FS

na teplú vodu do 130 °C,  
q<sub>p</sub> 15 - 600, DN 40 - 300, PN 16

- vhodný pre horizontálnu i vertikálnu montážnu polohu
- typovo schválený podľa MID 2004/22/EEC príloha MI004
- ukludňujúca dĺžka pred meradlom 3xDN a bez požiadavky ukludňujúcej dĺžky za meradlom
- počítadlo je možné pootočiť o 355°
- možnosť zabudovania 3 vysielačov impulzov ( 2xRD, 1xOD) bez porušenia overovacej plomby
- pre meranie vysokých trvalých prietokov generovaných napr. čerpadlom ale i veľmi nízkych prietokov v mimošpičkových cykloch

## WPD FS

prevedenie WPD FS pre fakturačné účely:

Typ - formulácia textu pre objednávanie	q <sub>p</sub>	DN	PN	Metrolog. trieda	Stav. dĺžka (mm)	Obj.číslo	Cena €/1 ks
WPD FS T130 PN16 DN50 L200 qp_15	15	50	16	3 / (1:10)	200	WPFMG07A	450
WPD FS T130 PN16 DN50 L270 qp_15					270	WPFMG37A	473
WPD FS T130 PN16 DN65 L200 qp_25	25	65			200	WPFMH07A	494
WPD FS T130 PN16 DN65 L300 qp_25					300	WPFMH37A	515
WPD FS T130 PN16 DN80 L225 qp_40	40	80			225	WPFMI07A	581
WPD FS T130 PN16 DN80 L300 qp_40					300	WPFMI37A	621
WPD FS T130 PN16 DN100 L250 qp_60	60	100			250	WPFMK07A	626
WPD FS T130 PN16 DN100 L360 qp_60					360	WPFMK37A	617
WPD FS T130 PN16 DN125 L250 qp_100	100	125			250	WPFML07A	783
WPD FS T130 PN16 DN150 L300 qp_150	150	150			300	WPFMM07A	1 238

**prevedenie WPD FS pre technologické, informatívne meranie: meradlá DN 40, DN 200, DN 250 a DN 300 nie sú určené pre fakturačné účely, sú vhodné iba pre technologické, informatívne meranie, meradlá sú kalibrované výrobcom**

Typ - formulácia textu pre objednávanie*	q <sub>p</sub>	DN	PN	Metrolog. trieda	Stav. dĺžka (mm)	Cena €/1 ks
WPD FS T130 PN16 DN40 L220 qp_15	15	40	16	3 / (1:10)	220	452
WPD FS T130 PN16 DN200 L350 qp_250	250	200			350	1 802
WPD FS T130 PN16 DN250 L450 qp_400	400	250			450	2 732
WPD FS T130 PN16 DN300 L500 qp_600	600	300			500	3 218

\* konfigurovateľné prevedenia, pri objednávke zadať text pre objednávanie

Typ	Teplota	Obj. číslo	Cena €/1 ks
RD 02	130°C	S117802	95.4
RD 022	130°C	S117804	54.8
OD 02	130°C	S117807	199
OD 02/EX	130°C	S117808	195
OD 04	130°C	S117810	211
Káblová spojka IP68		181784	17.9

## Prietokomerný člen merača tepla

### MeiStream FS

Woltman meradlo na teplú vodu 15 - 90°C,  
qp 25 - 60, DN 50 - 100, PN 16,



- vhodný pre horizontálnu i vertikálnu montážnu polohu
- typovo schválený podľa MID 2004/22/EEC príloha MI004
- bez nutnosti inštalovať ukládajúce dĺžky U0D0
- počítadlo sklo/med', zapuzdrené IP 68
- počítadlo je možné pootočiť o 355°
- počítadlo pripravené pre HRI-Mei FS
- stavebné dĺžky podľa DIN 19625 a EN 14154
- prenos dát opticky (vysielače impulzov OD) a indukzívne (HRI-Mei FS)
- garantovaná zhoda stavu počítadla s prenesenými údajmi do kalorimetrického počítadla

## MeiStream FS

Typ - formulácia textu pre objednávanie	qp	DN	PN	Rozsah R=qp/qi	Stav. dĺžka (mm)	Cena €/1 ks
<b>prietokomerný člen merača tepla</b>						
MEISTREAM FS T90 PN16 DN50 L200 Qp_25	25	50	16	1:50	200	494
MEISTREAM FS T90 PN16 DN50 L270 Qp_25					270	518
MEISTREAM FS T90 PN16 DN65 L200 Qp_25		65			200	551
MEISTREAM FS T90 PN16 DN65 L300 Qp_25					300	754
MEISTREAM FS T90 PN16 DN80 L225 Qp_60	60	80			225	651
MEISTREAM FS T90 PN16 DN80 L300 Qp_60					300	690
MEISTREAM FS T90 PN16 DN100 L250 Qp_60		100			250	709
MEISTREAM FS T90 PN16 DN100 L360 Qp_60					360	894
<b>prietokomerný člen merača tepla komplet s rozhraním HRI-MeiFS</b>						
MEISTREAM FS T90 PN16 DN50 L200 Qp_25 /HRI-MeiFS	25	50	16	1:50	200	687
MEISTREAM FS T90 PN16 DN50 L270 Qp_25/HRI-MeiFS					270	705
MEISTREAM FS T90 PN16 DN65 L200 Qp_25/HRI-MeiFS		65			200	732
MEISTREAM FS T90 PN16 DN65 L300 Qp_25/HRI-MeiFS					300	754
MEISTREAM FS T90 PN16 DN80 L225 Qp_60/HRI-MeiFS	60	80			225	843
MEISTREAM FS T90 PN16 DN80 L300 Qp_60/HRI-MeiFS					300	877
MEISTREAM FS T90 PN16 DN100 L250 Qp_60/HRI-MeiFS		100			250	901
MEISTREAM FS T90 PN16 DN100 L360 Qp_60/HRI-MeiFS					360	894
<b>Typ</b>					<b>Obj. číslo</b>	<b>Cena €/1 ks</b>
<b>Modul HRI-MeiFS**</b>						
Modul HRI-MEi FS 10L/128 ms/ 30-100 3m					MODULMEP	na vyžiadanie
Vysielač impulzov OD		- jednoduchá montáž - registrácia spätného chodu				
OD 02/EX					117808	195
OD 07-24V					182063	286
Káblová spojka IP68					181784	17.9

Katalóg: LH 4020

## Odporové snímače teploty

PT 500



- snímače teploty s odporom 500 Ohm
- teplotný rozsah merania 0 - 180°C
- rozsah teplotnej diferencie 3 - 180 K
- dĺžka čidla odporového snímača 45,100 alebo 150 mm
- dĺžka prívodnej šnúry 1,5/2, 5 alebo 10 m
- možnosť predĺženia do 23 m (realizované zákazníkom)
- určené pre zabudovanie do teplomerového ponorného puzdra

### PT 500

Typ	Obj. číslo	Cena €/1 pár
Platinový teplomer PT 500/45 mm, dĺžka kábla 1,5 m, priemer čidla 5,2 mm	68505069	41.2
Platinový teplomer PT 500/45 mm, dĺžka kábla 5 m, priemer čidla 5,2 mm	68505070	55.6
Platinový teplomer PT 500/45 mm, dĺžka kábla 10 m, priemer čidla 5,2 mm	68505071	76.1
Platinový teplomer PT 500/100 mm, dĺžka kábla 2 m, priemer čidla 6,0 mm	68504158	59
Platinový teplomer PT 500/100 mm, dĺžka kábla 5 m, priemer čidla 6,0 mm	68504160	89.4
Platinový teplomer PT 500/100 mm, dĺžka kábla 10 m, priemer čidla 6,0 mm	68504162	121.2
Platinový teplomer PT 500/150 mm, dĺžka kábla 2 m, priemer čidla 6,0 mm	68504159	65.2
Platinový teplomer PT 500/150 mm, dĺžka kábla 5 m, priemer čidla 6,0 mm	68504161	90
Platinový teplomer PT 500/150 mm, dĺžka kábla 10 m, priemer čidla 6,0 mm	68504163	123.4
Typ	Obj. číslo	Cena €/1 ks
<b>Ponorné puzdro</b>		
Ponorné puzdro pre snímač teploty 45 mm	68503355	9.4
Ponorné puzdro pre snímač teploty 100 mm	68500057	19.7
Ponorné puzdro pre snímač teploty 150 mm	68500058	21.3
<b>Guľový ventil - pripravený pre zabudov. odporového snímača teploty, so závitom M 10x1</b>		
Guľový ventil IG 1/2"	68505027	6.4
Guľový ventil IG 3/4"	68505028	9.9
Guľový ventil IG1"	68505029	12.9
Guľový ventil IG6/4"	68505030	56.9
<b>Montážny kus pre priame zabudovanie odporového snímača teploty do meraného média</b>		
Montážny kus pre G 1/2" pre odporové snímače teploty 45/ 5,2	68502316	11.4
Montážny kus pre G 1/2"x IG 1/4" pre odporové snímače teploty 100/ 6,0	68500831	16

## Kombinovaný merač tepla s ultrazvukovým prietokomerným členom



PolluTherm® F s prietokomerným členom PolluFlow 90 °C / PN16



PolluTherm s prietokomerným členom PolluFlow 130 °C / PN25



### Merač tepla sa skladá z:

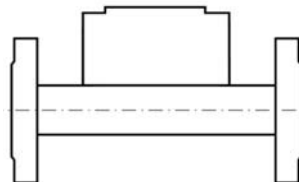
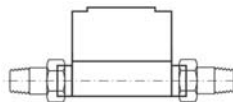
- kalorimetrického počítadla
- prietokomernej časti (s vysielateľom impulzov)
- páru odporových snímačov teploty
- páru ponorných puzdiar

### Prevedenie (verzia) komponentov

- kalorimetrické počítadlo PolluTherm® F pre systémy 90°C/PN16 alebo PolluTherm pre systémy 130°C/PN25
- odporové snímače teploty PT 500
- prietokomernej časť - ultrazvukový prietokomer PolluFlow 90°C/PN 16 alebo PolluFlow 130°C/PN25

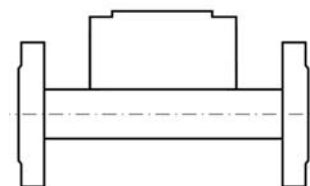
### Kombinácia kalorimetrického počítadla PolluTherm® F s ultrazvukovým prietokomerom PolluFlow 90°C/PN16 so závitovým pripojením do $q_p 10$ alebo prírubovým pripojením do $q_p 60$

- montáž do horizontálneho, vertikálneho alebo šikmého potrubia



### Kombinácia kalorimetrického počítadla PolluTherm s ultrazvukovým prietokomerom PolluFlow 130°C/PN25 s prírubovým pripojením do $q_p 60$

- montáž do horizontálneho, vertikálneho alebo šikmého potrubia



## Ultrazvukový prietokomer



### PolluFlow

Ultrazvukový prietokomer 5 - 130°C,  
qp 0,6 - 60, DN 15 - 100, PN 16

- metrologická trieda 2 v zmysle EN 1434 (MID 2004/22/EEG), rozsah 1:100
- rozsah teplôt 5-130°C
- žiadne pohyblivé časti v prietokomernej trubici
- hodnota impulzného výstupu 1 liter / imp.
- montáž do horizontálnej, vertikálnej alebo šikmej polohy
- v prevedení so závitovým alebo prírubovým pripojením
- v kombinácii s kalorimetrickým počítadlom **PolluTherm® F** a spárovanou dvojicou odporových snímačov teploty vhodný pre systémy merania tepla

## PolluFlow

Typ	q <sub>p</sub>	DN	Stavebná dĺžka (mm)/ Pripojenie	MET	MAP (PN)	Obj. číslo	Cena €/1 ks
prevedenia pre kombinovaný merač tepla vytvorený kombináciou							
- PolluFlow q <sub>p</sub> 0,6 - 6 m <sup>3</sup> /hod. 90°C /PN16							
- PolluTherm® F prevedenia s hodnotou impulzného výstupu 1 liter (viď strana 11-12)							
- spárovaná dvojica odporových snímačov teploty PT500/ 45mm (viď strana 20)							
- závitové pripojenie							
PolluFlow L110 G3/4 qp0,6 M K1	0,6	15	110 / G3/4	2	16	88512210	205
PolluFlow L190 G1 qp0,6 M K1		20	190 / G1			88512211	222
PolluFlow L110 G3/4 qp1,5 M K1	1,5	15	110 / G3/4			88512220	205
PolluFlow L190 G1 qp1,5 M K1		20	190 / G1			88512221	222
PolluFlow L130 G1 qp2,5 M K1	2,5	20	130 / G1			88512230	210
PolluFlow L190 G1 qp2,5 M K1			190 / G1			88512231	222
PolluFlow L150 G5/4 qp3,5 M K1	3,5	25	150 / G5/4			88512240	262
PolluFlow L260 G5/4 qp3,5 M K1			260 / G5/4			88512241	264
PolluFlow L260 G6/4 qp3,5 M K1		32	260 / G6/4			88512243	337
PolluFlow L150 G5/4 qp6 M K1	6	25	150 / G5/4			88512250	262
PolluFlow L260 G5/4 qp6 M K1			260 / G5/4			88512251	264
PolluFlow L150 G6/4 qp6 M K1		32	150 / G6/4			88512256	324
PolluFlow L260 G6/4 qp6 M K1			260 / G6/4	88512253	337		
- prírubové pripojenie							
PolluFlow FL L190 DN20 qp0,6 PN16 M K1	0,6	20	190 / DN 20	2	16	88512212	344
PolluFlow FL L190 DN20 qp1,5 PN16 M K1	1,5	20	190 / DN 20			88512222	344
PolluFlow FL L190 DN20 qp2,5 PN16 M K1	2,5	20	190 / DN 20			88512232	344
PolluFlow FL L260 DN25 qp3,5 PN16 M K1	3,5	25	260 / DN 25			88512242	412
PolluFlow FL L260 DN32 qp3,5 PN16 M K1		32	260 / DN 32			88512244	486
PolluFlow FL L260 DN25 qp6 PN16 M K1	6	25	260 / DN 25			88512252	412
PolluFlow FL L260 DN32 qp6 PN16 M K1		32	260 / DN 32			88512254	486

## Ultrazvukový prietokomer

### PolluFlow

Ultrazvukový prietokomer 5 - 130°C,  
qp 0,6 - 60, DN 15 - 100, PN 16



- metrologická trieda 2 v zmysle EN 1434 (MID 2004/22/EEG), rozsah 1:100
- rozsah teplôt 5-130°C
- žiadne pohyblivé časti v prietokomernej trubici
- hodnota impulzného výstupu 10 litrov / imp.
- montáž do horizontálnej, vertikálnej alebo šikmej polohy
- v prevedení so závitovým alebo prírubovým pripojením
- v kombinácii s kalorimetrickým počítadlom **PolluTherm® F** a spárovanou dvojicou odporových snímačov teploty vhodný pre systémy merania tepla

### PolluFlow

Typ	q <sub>p</sub>	DN	Stavebná dĺžka (mm)/ Pripojenie	MET	MAP (PN)	Obj. číslo	Cena €/1 ks
prevedenia pre kombinovaný merač tepla vytvorený kombináciou							
- PolluFlow q <sub>p</sub> 10 - 60 m <sup>3</sup> /hod. 90°C /PN16							
- PolluTherm® F prevedenia s hodnotou impulzného výstupu 10 litrov (viď strana 11-12)							
- spárovaná dvojica odporových snímačov teploty (viď strana 20)							
- závitové pripojenie							
PolluFlow L200 G2 qp10 M K10	10	40	200 / G2	2	16	88512260	452
PolluFlow L300 G2 qp10 M K10			300 / G2			88512261	453
- prírubové pripojenie							
PolluFlow FL L300 DN40 qp10 PN16 M K10	10	40	300 / DN 40	2	16	88512262	609
PolluFlow FL L270 DN50 qp15 PN16 M K10	15	50	270 / DN 50		16	88512172	638
PolluFlow FL L300 DN65 qp25 PN16 M K10	25	65	300 / DN 65		16	88512182	722
PolluFlow FL L300 DN80 qp40 PN16 M K10	40	80	300 / DN 80		16	88512192	871
PolluFlow FL L300 DN100 qp60 PN16 M K10	60	100	300 / DN100		16	88512202	937

Katalóg: LH 7410

## Ultrazvukový prietokomer



### PolluFlow Hybrid

Ultrazvukový prietokomer 5 - 130°C,  
 qp 0,6 - 60, DN 15 - 100, PN 16  
 Hybrid verzia pre systémy teplo/chlad

- metrologická trieda 2 v zmysle EN 1434 (MID 2004/22/EEG), rozsah 1:100
- rozsah teplôt 5-130°C
- žiadne pohyblivé časti v prietokomernej trubici
- hodnota impulzného výstupu 1 liter / imp.
- montáž do horizontálnej, vertikálnej alebo šikmej polohy
- v prevedení so závitovým alebo prírubovým pripojením
- v kombinácii s kalorimetrickým počítadlom **PolluTherm® F Hybrid** a spárovanou dvojicou odporových snímačov pre systémy teplo/chlad

## PolluFlow H

Typ	q <sub>p</sub>	DN	Stavebná dĺžka (mm)/ Pripojenie	MET	MAP (PN)	Obj. číslo	Cena €/1 ks
prevedenia pre kombinovaný merač tepla/chladu vytvorený kombináciou							
- PolluFlow H q <sub>p</sub> 0,6 - 6 m <sup>3</sup> /hod. 90°C /PN16							
- PolluTherm® F Hybrid prevedenia s hodnotou impulzného výstupu 1 liter (viď strana 13-14)							
- spárovaná dvojica odporových snímačov teploty PT500/ 45mm (viď strana 20)							
- závitové pripojenie							
PolluFlow Hybrid L110 G3/4 qp0,6 M K1	0,6	15	110 / G3/4	2	16	88512610	244
PolluFlow Hybrid L190 G1 qp0,6 M K1		20	190 / G1			88512611	287
PolluFlow Hybrid L110 G3/4 qp1,5 M K1	1,5	15	110 / G3/4			88512620	269
PolluFlow Hybrid L190 G1 qp1,5 M K1		20	190 / G1			88512621	287
PolluFlow Hybrid L130 G1 qp2,5 M K1	2,5	20	130 / G1			88512630	274
PolluFlow Hybrid L190 G1 qp2,5 M K1			190 / G1			88512631	287
PolluFlow Hybrid L150 G5/4 qp3,5 M K1	3,5	25	150 / G5/4			88512640	296
PolluFlow Hybrid L260 G5/4 qp3,5 M K1			260 / G5/4			88512641	328
PolluFlow Hybrid L260 G6/4 qp3,5 M K1			260 / G6/4			88512643	402
PolluFlow Hybrid L150 G5/4 qp6 M K1	6	25	150 / G5/4			88512650	327
PolluFlow Hybrid L260 G5/4 qp6 M K1			260 / G5/4			88512651	328
PolluFlow Hybrid L260 G6/4 qp6 M K1			260 / G6/4			88512653	402
- prírubové pripojenie							
PolluFlow Hybrid FL L190 DN20 qp0,6 PN16 M K1	0,6	20	190 / DN 20	2	16	88512612	408
PolluFlow Hybrid FL L190 DN20 qp1,5 PN16 M K1	1,5	20	190 / DN 20			88512622	408
PolluFlow Hybrid FL L190 DN20 qp2,5 PN16 M K1	2,5	20	190 / DN 20			88512632	408
PolluFlow Hybrid FL L260 DN25 qp3,5 PN16 M K1	3,5	25	260 / DN 25			88512642	477
PolluFlow Hybrid FL L260 DN32 qp3,5 PN16 M K1		32	260 / DN 32			88512644	550
PolluFlow Hybrid FL L260 DN25 qp6 PN16 M K1	6	25	260 / DN 25			88512652	477
PolluFlow Hybrid FL L260 DN32 qp6 PN16 M K1		32	260 / DN 32			88512654	550

Katalóg: LH 7410



## Ultrazvukový prietokomer

### PolluFlow Hybrid

Ultrazvukový prietokomer 5 - 130°C,

qp 0,6 - 60, DN 15 - 100, PN 16

Hybrid verzia pre systémy teplo/chlad



- metrologická trieda 2 v zmysle EN 1434 (MID 2004/22/EEG), rozsah 1:100
- rozsah teplôt 5-130°C
- žiadne pohyblivé časti v prietokomernej trubici
- hodnota impulzného výstupu 1 liter / imp.
- montáž do horizontálnej, vertikálnej alebo šikmej polohy
- v prevedení so závitovým alebo prírubovým pripojením
- v kombinácii s kalorimetrickým počítadlom **PolluTherm® F Hybrid** a spárovanou dvojicou odporových snímačov pre systémy teplo/chlad



## PolluFlow / PolluFlow H

Typ	q <sub>p</sub>	DN	Stavebná dĺžka (mm)/ Pripojenie	MET	MAP (PN)	Obj. číslo	Cena €/1 ks
prevedenia pre kombinovaný merač tepla/chladu vytvorený kombináciou							
- PolluFlow Hybrid q <sub>p</sub> 10 - 60 m <sup>3</sup> /hod. 90°C /PN16							
- PolluTherm® F Hybrid prevedenia s hodnotou impulzného výstupu 10 litrov (vid' strana 13-14)							
- spárovaná dvojica odporových snímačov teploty (vid' strana 20)							
- závitové pripojenie							
PolluFlow Hybrid L200 G2 qp10 M K10	10	40	200 / G2	2	16	88512660	na vyžiadanie
PolluFlow Hybrid L300 G2 qp10 M K10			300 / G2			88512661	na vyžiadanie
- prírubové pripojenie							
PolluFlow Hybrid FL L300 DN40 qp10 PN16 M K10	10	40	300 / DN 40	2	16	88512662	674
PolluFlow Hybrid FL L270 DN50 qp15 PN16 M K10	15	50	270 / DN 50		16	88512574	703
PolluFlow Hybrid FL L300 DN65 qp25 PN16 M K10	25	65	300 / DN 65		16	88512584	786
PolluFlow Hybrid FL L300 DN80 qp40 PN16 M K10	40	80	300 / DN 80		16	88512594	936
PolluFlow Hybrid FL L300 DN100 qp60 PN16 M K10	60	100	300 / DN100		16	88512604	1 001

Katalóg: LH 7410

## Ultrazvukový prietokomer

### PolluFlow

Ultrazvukový prietokomer 5 -130°C,

qp 10 - 60, DN 15 - 100, PN 25



- metrologická trieda 2 v zmysle EN 1434 (MID 2004/22/EEG) , rozsah 1:100
- rozsah teplôt 5-130°C
- žiadne pohyblivé časti v prietokomernej trubici
- hodnota impulzného výstupu 10 l/ imp.
- montáž do horizontálnej, vertikálnej alebo šikmej polohy
- v prevedení so závitovým alebo prírubovým pripojením
- v kombinácii s kalorimetrickým počítadlom PolluTherm a spárovanou dvojicou odporových snímačov teploty vhodný pre systémy merania tepla alebo pre systémy tepla/chlad (prevedenie Hybrid)

## PolluFlow

Typ	q <sub>p</sub>	DN	Stavebná dĺžka (mm)/ Pripojenie	MET	MAP (PN)	Obj. číslo	Cena €/1 ks
prevedenia pre kombinovaný merač tepla vytvorený kombináciou							
- PolluFlow FL q <sub>p</sub> 15 - 60 m <sup>3</sup> /hod.							
- PolluTherm N Pt500 10l / PolluTherm N X Pt500 10l alebo PolluTherm B Pt500 10l / PolluTherm B X Pt500 10l (viď str. 15-16)							
spárovaná dvojica odporových snímačov teploty (viď strana 20)							
- prírubové pripojenie							
PolluFlow FL L300 DN40 qp10 PN25 M K10	10	40	300 / DN40	2	25	88512165	621
PolluFlow FL L270 DN50 qp15 PN25 M K10	15	50	270 / DN50		25	88512171	875
PolluFlow FL L300 DN65 qp25 PN25 M K10	25	65	300 / DN65		25	88512181	1 039
PolluFlow FL L300 DN80 qp40 PN25 M K10	40	80	300 / DN80		25	88512191	1 325
PolluFlow FL L300 DN100 qp60 PN25 M K10	60	100	300 / DN 100		25	88512201	1 642
prevedenia pre kombinovaný merač tepla/chladu vytvorený kombináciou							
- PolluFlow Hybrid FL q <sub>p</sub> 15 - 60 m <sup>3</sup> /hod.							
- PolluTherm Hybrid N Pt500 10l / PolluTherm Hybrid N X Pt500 10l alebo PolluTherm Hybrid B Pt500 10l / PolluTherm Hybrid B X Pt500 10l (viď str. 15-16)							
spárovaná dvojica odporových snímačov teploty (viď strana 20)							
- prírubové pripojenie							
PolluFlow FL L300 DN40 qp10 PN25 Hyb K10	10	40	300 / DN40	2	25	88512565	686
PolluFlow FL L270 DN50 qp15 PN25 Hyb K10	15	50	270 / DN50		25	88512571	939
PolluFlow FL L300 DN65 qp25 PN25 Hyb K10	25	65	300 / DN65		25	88512581	1 104
PolluFlow FL L300 DN80 qp40 PN25 Hyb K10	40	80	300 / DN80		25	88512591	1 389
PolluFlow FL L300 DN100 qp60 PN25 Hyb K10	60	100	300 / DN 100		25	88512601	1 483

Katalóg: LH 7410

FLYGT

LOWARA

SENSUS

WEDECO

Obehové  
čerpádlá

Odstredivé  
čerpádlá

Sensus  
Inteligentné vodomery  
Merače tepla / chladiu  
a systémová technológia

Cirkulačné  
čerpádlá pitnej vody  
a čerpádlá kondenzátu

Domáce vodárne  
a systémy zvyšujúce tlak

Odpadné čerpádlá a  
systémy pre  
odpadné vody

# Xylem | 'zīləm|

## O Xyleme

- 1) Tkanivo v rastlinách, ktoré privádza vodu smerom hore z koreňov.
- 2) Vedúca svetová spoločnosť v oblasti vodohospodárskych technológií.

Sme globálny tím zjednotený so spoločným cieľom: vytvárať pokročilé technologické riešenia svetových problémov s vodou. Vývoj našej technológie, ktorá zlepší spôsob využívania, zachovania a opätovného využívania vody v budúcnosti, je pre našu prácu kľúčový. Naše výrobky a služby vodu čerpajú, dopravujú, upravujú, analyzujú, monitorujú a vracajú späť do životného cyklu vody v službách verejných služieb, priemyselných, obytných a komerčných budov a poľnohospodárskeho prostredia. Xylem tiež poskytuje portfólio inteligentných meradiel, sieťových technológií a pokročilých analytických riešení pre vodné, elektrické a plynové rozvodné systémy. Vo viac ako 150 krajinách máme silné a dlhoročné vzťahy so zákazníkmi, ktorí nás poznajú pre našu silnú kombináciu popredných značiek výrobkov a aplikačných poznatkov s cieľným zameraním na vývoj komplexných a udržateľných riešení.

Viac informácií nájdete na [www.xylem.com](http://www.xylem.com).



### **Sensus Slovensko a.s.**

Nám.Dr.A.Schweitzera 194  
916 01 Stará Turá  
Slovensko  
+421 (0)32 775 3226  
[info.sk@xylem.com](mailto:info.sk@xylem.com)