



## MeiStream Plus

### Priemyselný vodomér na studenú vodu

### DN 40...150 PN 16

#### POUŽITIE

- Meranie spotreby studenej pitnej a úžitkovej vody do 50°C
- Meranie stredne veľkých a veľkých rozsahov prietokov, napr. za čerpadlami
- Meranie malých prietokov, napr. pri čiastočnom zatažení
- Vhodný pre kontrolu priesakov a únikov vody

#### MATERIÁL

Puzdro	šedá liatina
Merací mechanizmus	polymér
Lopatkové kolo	polymér
Ostatné použité materiály	mosadz nehrdzavejúca oceľ

#### ENVIRONMENTÁLNE PODMIENKY

- v zmysle ISO 4064-1:2017
- environmentálna trieda O podľa OIML R49-1:2013
- teplota prostredia:  
5 °C ... 70 °C
- trieda mechanického prostredia: trieda M2

#### Charakteristika

- Vodomér s MID schválením v zmysle prílohy MI001
- Typovo schválený (MID podľa prílohy MI001) vyberateľný merací mechanizmus
- Unikátny merací rozsah:  $Q/Q \geq 315$  pre montáž do horizontálneho potrubia
- Vysoká preťažiteľnosť
- Bez nutnosti ukladajúcich dĺžok - U0D0 v zmysle OIML R49 a EN 14154
- Puzdro vodoméru dostupné v kratšej (WP) i dlhšej (WS) stavebnej dĺžke podľa DIN 19625 alebo EN 14154
- Vodomér môže byť zatopený, stupeň ochrany IP 68
- Použité materiály teplotne odolné do 70°C
- Počítadlo pripravené pre snímač - modul HRI
- Nadálej možnosť vysielača impulzov typ OD

#### Dostupné nadštandardné prevedenia

- Vybavenie modulom diaľkového odčítania priamo od výrobcu
- Prevedenie pre aplikáciu v nebezpečnom prostredí
- Snímač tlaku 1/4"
- Možnosť vybavenia počítadlom Encoder

#### Typové schválenie

Vodomér komplet aj merací mechanizmus

Označenie CE M-XX\* 0102

DE-09-MI001-PTB 012

\* rok výroby

# MeiStream Plus

## Priemyselný vodoměr na studenú vodu DN 40...150 PN 16

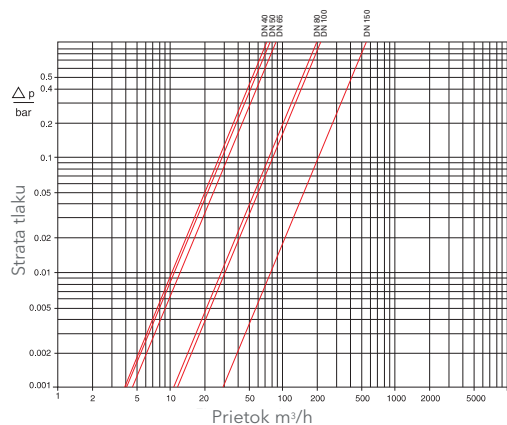
### METROLOGICKÉ PARAMETRE ZARUČENÉ VÝROBCOM

	Veľkosť	DN	40	50	65	80	100	150
$Q_5$	Maximálny špičkový prietok	m <sup>3</sup> /h	50	55	60	120	160	400
$Q_3'$	Trvalý prietok	m <sup>3</sup> /h	30	35	40	63	100	250
$Q_2$	Prechodový prietok pre horiz. polohu v zmysle MID	m <sup>3</sup> /h	0.13	0.13	0.16	0.25	0.4	0.63
$Q_1'$	Minimálny prietok pre horiz. polohu	m <sup>3</sup> /h	0.08	0.07	0.1	0.13	0.2	0.35
	Rozbeh	m <sup>3</sup> /h	0.03	0.03	0.035	0.04	0.065	0.12

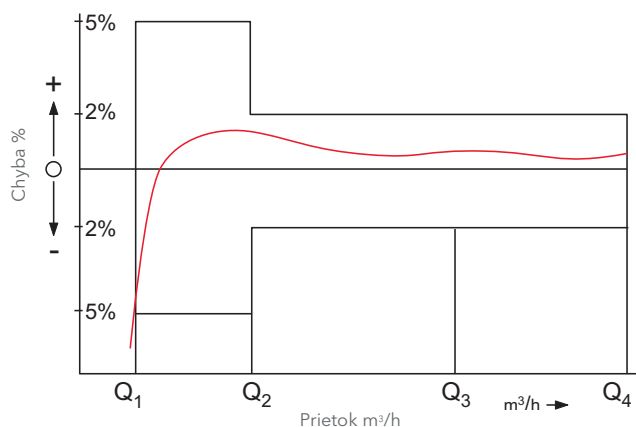
### METROLOGICKÉ PARAMETRE V ZMYSLE 2014/32/EU (MID)

	Veľkosť	DN	40	50	65	80	100	150
$Q_4$	Preťaženie podľa MID	m <sup>3</sup> /h	31.25	31.25	50	78.75	125	312.5
$Q_3$	Trvalý prietok podľa MID	m <sup>3</sup> /h	25	25	40	63	100	250
$Q_2$	Prechodový prietok pre horiz. polohu podľa MID	m <sup>3</sup> /h	0.13	0.13	0.16	0.25	0.4	0.63
$Q_1$	Minimálny prietok pre horiz. polohu podľa MID	m <sup>3</sup> /h	0.08	0.08	0.1	0.16	0.25	0.4
$Q_3/Q_1$	Maximálny Rozsah		315	315	400	400	400	630
$Q_3/Q_1$	Rozsah - štandardné značenie		315	315	315	315	315	315
$\Delta p$	Strata tlaku pri $Q_3$ podľa ISO 4064-1:2017	bar	0.09	0.08	0.17	0.07	0.16	0.14

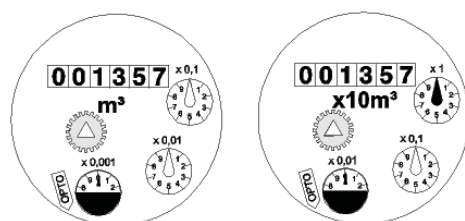
### Typická krivka tlakových strát



### Typická krivka chýb



### Číselník



DN 40...100

DN 150

Nominálny priemer DN	Najmenšia odčítateľná hodnota m <sup>3</sup>	Najväčšia odčítateľná hodnota m <sup>3</sup>
40 ... 100	0.0005	999,999.999
150	0.005	9,999,999.99

# MeiStream Plus

## Priemyselný vodomér na studenú vodu DN 40...150 PN 16

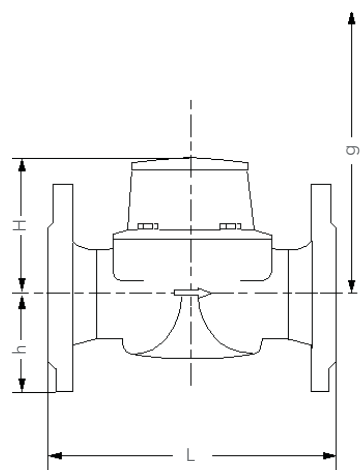
### HODNOTA IMPULZOV

Typ vysielača		Hodnota impulzu pre DN 40 ... 100	Hodnota impulzu pre DN 150
HRI-Mei (viac v katalógu LS 8400)		0.01; 0.05; 0.1 alebo 1 m <sup>3</sup>	0.1; 0.5; 1 alebo 10 m <sup>3</sup>
OD 01 (viac v katalógu LB 8300)		0.001 m <sup>3</sup>	0.01 m <sup>3</sup>
OD 03 (viac v katalógu LB 8300)		0.01 m <sup>3</sup>	0.1 m <sup>3</sup>

### MONTÁŽ

Potrúbie	horizontálne	—
Hlava vodomera	smerom hore	↑

### Rozmerový náčrtok



### Montážne požiadavky

- Ukludňujúca dĺžka pred vodomerom 0 x DN
- Žiadne obmedzenia prietoku priamo za vodomerom

### Príklad objednávky

MeiStream Plus, DN 50, T50, PN16	Typ
Vrtanie EN 1092 PN16	Veľkosť
Dĺžka 270 mm	Max. teplota meraného média
mechanické počítadlo / m <sup>3</sup>	Nominálny tlak
s MID prehlásením	Vrtanie v zmysle
	Stavebná dĺžka
	Typ počítadla / jednotka
	Typové schválenie

# MeiStream Plus

## Priemyselný vodomér na studenú vodu DN 40...150 PN 16

### ROZMERY A HMOTNOSŤ

Rozmery	Nominálny priemer	DN	40	50	50	50	65	65	80	80
	Stavebná dĺžka L	mm	220	200	270	300	200	300	200	225
	Výška H	mm	120	120	120	120	120	120	150	150
	Výška k osi potrubia h	mm	69	73	73	73	85	85	95	95
	Výška pre demontáž g	mm	200	200	200	200	200	200	270	270
Hmotnosť	Vodomér komplet	kg	8.0	8.5	9.6	9.9	10.1	12.0	12.4	14.2
	Merací mechanizmus	kg	1.5	1.5	1.5	1.5	1.5	1.5	3.2	3.2
	Puzdro	kg	6.5	7.0	8.1	8.4	8.6	10.5	9.2	11.0

Rozmery	Nominálny priemer	DN	80	80	100	100	100	150	150
	Stavebná dĺžka L	mm	300	350	250	350	360	300	500
	Výška H	mm	150	150	150	150	150	177	177
	Výška k osi potrubia h	mm	95	95	105	105	105	135	135
	Výška pre demontáž g	mm	270	270	270	270	270	356	356
Hmotnosť	Vodomér komplet	kg	16.3	17.7	17.0	20.0	20.2	35.9	44.2
	Merací mechanizmus	kg	3.2	3.2	3.2	3.2	3.2	5.9	5.9
	Puzdro	kg	13.1	14.5	13.8	16.8	17.0	30.0	38.3



Xylem.com | Sensus.com



Sensus Slovensko a.s. | Nám.Dr.A.Schweitzera 194 | 916 12 Stará Turá | + 421 (0)327753939 | [info.sk@xylem.com](mailto:info.sk@xylem.com) | [sensus.com](http://sensus.com)

©2020 Sensus. Všetky zakúpené výrobky a poskytované služby podliehajú podmienkam predaja spoločnosti Sensus, ktoré sú k dispozícii na adrese [www.sensus-opravy.sk](http://www.sensus-opravy.sk). Spoločnosť Sensus si vyhradzuje právo upraviť tieto podmienky podľa vlastného uváženia bez upozornenia zákazníka. Logo Sensus a všetky uvádzané produkty alebo služby Sensus sú registrované ochranné známky spoločnosti Sensus.

Tento dokument slúži iba na informačné účely a SENSUS V TOMTO DOKUMENTE NEPOSKYTUJE ŽIADNE VÝSLOVNÉ ZÁRUKY VRÁTANE ZÁRUK TÝKAJÚCICH SA VHODNOSTI POUŽITIA NA KONKRÉTNY ÚČEL A OBCHODOVATELNOSTI. AKÉKOLVEK INÉ AKO UVEDENÉ POUŽITIE VÝROBKOV, KTORÉ NIE JE ŠPECIFICKY POVOLENÉ, JE ZÁKAZANÉ.