

820

Jednovtokový polosuchobežný vodoměr



Popis

DN 15 a 20 PN 16

Polosuchobežné počítadlo - prevody v mokrom prostredí, valčekové počítadlo hermeticky uzatvorené v roztoku vody a glycerínu

Výborná odolnosť voči drobným časticičkám (napr. nečistoty) obsiahnutým vo vode

Veľký merací rozsah

Nízke tlakové straty

Bezhluchná prevádzka

Kompatibilita s Sensus AMR modulmi

So schválením MID

Použitie

Na meranie spotreby množstva pitnej a úžitkovej vody do maximálnej teploty 50°C

Patentovaný hydrodynamicky vyvážený systém umožňujúci meranie s vysokou presnosťou R200 pre horizontálnu polohu a R160 pre vertikálnu polohu.

Vodoměr 820 zabezpečuje spoľahlivé a vysoko presné meranie bez ohľadu na inštaláciu polohu a pracovné podmienky

Možnosti

Možnosť použitia rozhrania HRI na diaľkový prenos dát - HRI Pulse Unit (impulzný výstup) alebo HRI Data Unit (datový výstup)

Spätná klapka proti spätnému toku prúdenia

Presnosť

Výnimočný tvar krivky chýb vodomeru 820 je daný perfektným výrobným procesom.

Hranice tolerancie sú veľmi úzke a merací rozsah veľmi široký.

Spoľahlivosť

Sítka vo vstupnom kanáli zachytávajú nečistoty (kamene, plastové časti) nachádzajúce sa vo vode.

Konštrukcia meracieho mechanizmu limituje cirkuláciu vody medzi lopatkami lopatkového kola. Okrem toho veľmi citlivé časti vodomeru (valčeky, ručička indikujúca decimetre kubické a pastorok) sú chránené glycerínom. Táto konštrukcia vodomeru zabezpečuje jeho excelentnú ochranu pred vstupom nečistôt.

Inovovaná konštrukcia a použitie vysokokvalitných materiálov garantuje dlhú životnosť vodomeru a stabilitu parametrov i v prípade zhoršených pracovných podmienok. Ako príklad, lopatkové koleso s čapom z nehrdzavejúcej ocele je uložené v dvoch zaírových ložiskách, čo spôsobuje iba veľmi nízke trenie a opotrebenie.

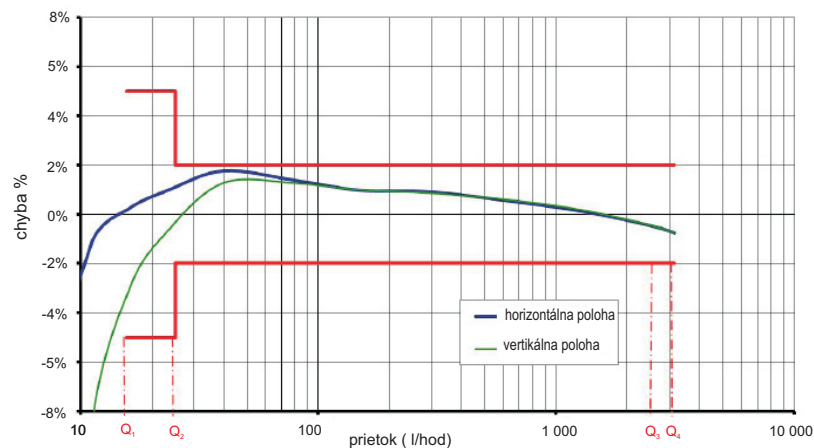
Počítadlo a odčítateľnosť

Päť valčekov indikujúcich stav vodomeru a ukazovateľ chodu sú umiestnené v kapsli, ktorá je vyplnená zmesou vody a glycerínu. Stav vodomeru je tak veľmi ľahko odčítateľný bez akéhokoľvek rizika chyby alebo nemožnosti odčítania z dôvodu kondenzácie.

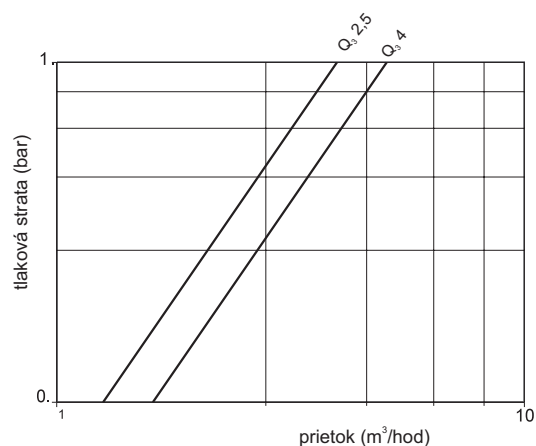
Plombovací krúžok a kryt počítadla umožňujú otočenie počítadla o 360°.

Najmenšia odčítateľná čiastka na počítadle je 0,05 litra.

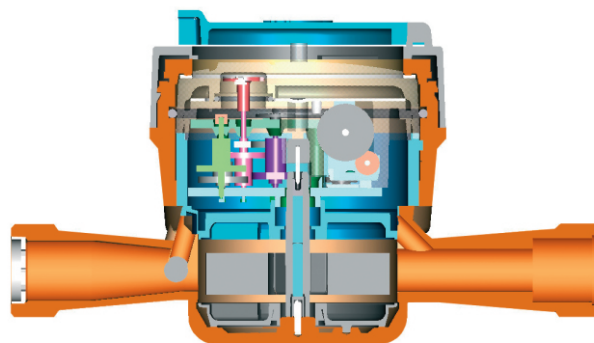
Typická krivka chýb



Typická krivka tlakových strát



Prierez



Typové schválenie

EC certifikát typu v zhode s :

2004/22/EC

EN 14154:2007

OIML R49:2006

ISO 4064:2014

Q₃ 2,5 DE-10-MI001-PTB008

Q₃ 4 DE-09-MI001-PTB002

Označovanie

Smer prietoku meraného média je vyznačený šípkou na puzdre vodomera.

Identifikácia meradla je na kryte počítadla a je v zmysle požiadaviek Smernice o meradlách 2004/22/ES (MID), resp. EN 14154-1.

Technické parametre

Metrologické parametre v zmysle

Direktívy 2004/22/EC (MID), EN 14154:2007 & ISO 4064:2014

Veľkosť vodomera	DN	mm	15	20
Trvalý prietok	Q ₃		2,5	4
Rozsah R	Q ₃ /Q ₁		R160 (vertikálna montáž) R200 (horizontálna montáž)	R160 (vertikálna montáž) R250 (horizontálna montáž)
Maximálny prietok ⁽¹⁾	Q ₄	m ³ /h	3,125	5
Minimálny prietok ⁽¹⁾ (dovolená chyba ±5%)	Q ₁	l/h	15,6	25
Prechodový prietok ⁽¹⁾ (dovolená chyba ±2%)	Q ₂	l/h	25	40

(1) Hodnoty pre R160

Označovanie

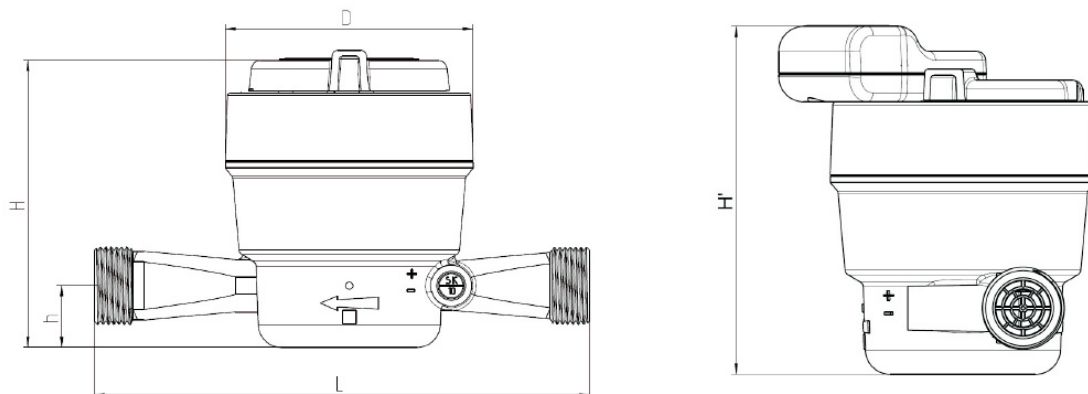
Hlavné rozmery a hmotnosť

Menovitá svetlosť	DN	mm	15	20
Stavebná dĺžka	L	mm	170 ⁽¹⁾	190 ⁽²⁾
Šírka	W	mm	85.1	85.1
Celková výška	H	mm	91.5	91.5
Celková výška s modulom HRI	H'	mm	116	116
Výška	h	mm	21.8	21.8
Závit vodomera		inch	G3/4"B	G 1" B
Pripojovacie časti			R 1/2"	R 3/4"
Hmotnosť		kg	1.05	1.15

(1) dostupné taktiež so stavebnou dĺžkou 110, 115 a 165 mm

(2) dostupné taktiež so stavebnou dĺžkou 130 mm

Rozmerový náčrtok



AMR rozhranie - rozhranie pre diaľkové prenosy údajov

Vodomer 820 môže byť vybavený nasledovnými modulmi pre diaľkový odpočet:

HRI - univerzálny elektronický senzor (modul) dodávaný v dvoch verziach:

1. HRI Pulse Unit (verzia A)

- s vysokým rozlíšením impulzov a s detekciou smeru toku. Hodnota impulzu je nastavovaná výrobcom a sú dostupné nasledovné hodnoty:
1 / 10 / 100 / 1000 / 2,5 / 25 / 250 litrov/impulz.

2. HRI Data Units (verzia B)

- modul, ktorý prenáša stav počítadla vodomera a jeho výrobné alebo zákaznícke číslo. Tento modul môže byť zapojený do pevnej M-Bus siete pre prenos údajov káblom alebo k hlavici MiniPad pre mobilný prenos údajov (MiniBus) - oba v zmysle s IEC 870.

Podrobnejšie informácie o module HRI získate z katalógového listu LS 8100 SK.



qualityaustria
Succeed with Quality

Systém riadenia kvality OQS-certifikovaný
podľa ISO 9001, Reg.-Nr.: 3496/0